

The logo for EIVA, featuring the word "EIVA" in a bold, white, sans-serif font with a registered trademark symbol (®) to the upper right. The text is set against a solid red rectangular background.

EIVA®

The logo for SAFEX, featuring the word "SAFEX" in a bold, white, sans-serif font with a registered trademark symbol (®) to the upper right. The text is set against a solid blue rectangular background.

SAFEX®

et TESS firma

Produktkatalog **Havbruk**

Best på å tilføre verdier!

HVOR FINNER DU OSS?



TROMSØ

Telefon 77 75 28 60
tromso@eiva-safex.no

HARSTAD

Telefon 77 00 06 90
harstad@eiva-safex.no

MO I RANA

Telefon 04404
moirana@eiva-safex.no

TRONDHEIM

Telefon 73 99 42 00
trondheim@eiva-safex.no

ÅLESUND

Telefon 70 17 47 70
aalesund@eiva-safex.no

HAUGESUND

Telefon 04404
haugesund@eiva-safex.no

STAVANGER

Telefon 51 71 55 60
stavanger@eiva-safex.no

KRISTIANSAND

Telefon 38 12 20 30
agder@eiva-safex.no

PORSGRUNN

Telefon 35 54 06 60
telemark@eiva-safex.no

TØNSBERG

Telefon 33 36 14 00
vestfold@eiva-safex.no

OSLO

Telefon 23 05 11 00
oslo@eiva-safex.no

FREDRIKSTAD

Telefon 69 36 20 60
ostfold@eiva-safex.no

 TESS SERVICESENTER



Følg oss på sosiale medier



Best på å tilføre verdier!

Vår vakttelefon 928 87 800
er betjent 24 timer i døgnet!

Se våre hjemmesider www.eiva-safex.no

INNHALDSFORTEGNELSE

INTRODUKSJON

Verdier for deg som kunde	5
SAFEX® 60 Pluss	6
Testfasiliteter	7

BUNNFESTER

Godt forankret	9
SAFEX® SHARK	10
SAFEX® SHARK LODDPLATE	12
SAFEX® MUD TRAP	13
SAFEX® ELEPHANT 6500	14
Sandanker med dobbel shank	16
Gysemasse	17
Green Pin® fortøyningsbolter	18
Anja Gunnebo fortøyningsbolter	19

FORTØYNINGSKOMPONENTER

SAFEX® Fortøyningssjakler	21
SAFEX® 120T ROV-sjakkell	22
SAFEX® SECURE PIN (SSP)	23
Alternative låsesplinter	23
Green Pin® D-sjakkell med låseplugg	24
Endeløkker/ master link	25
SAFEX® Trossekauser	26
SAFEX® Rørkauser	27

KJETTING

SAFEX® Super Mooring (SSM)	29
SAFEX® Ankerkjetting	30
SAFEX® Corrosion Defender (SCD)	31

TAU OG FIBER

3-ST tau Superdan®	34
8-ST trosser Superdan®	35
3-ST tau New Supertec®	36
8-ST trosse New Supertec®	37
3-ST tau Supertuf	38
8-ST trosse Supertuf	39
3-ST Tufflex og 3-ST blytau	40
3-ST tau Polyetylene (courilene)	41
12-ST Acera™ Amundsen tau HMPE ..	42
Tau på spole	43
Flettet flaggline og splittfiber	44
SAFEX® Fiberstropper	45

FORTØYNINGSBØYER/ MARKERINGSLYS

Polyform APB og APBXL	48
Polyform Aqua	49
PartnerPlast Activa FFB	50
PartnerPlast Activa SmartTop	51
SABIK markeringslys	52
Activa markeringslys	53

KOBLINGSPLATER

SAFEX® Koblingsplater	55
SAFEX® Koblingsplateholder	56
SAFEX® Opphalerdragg	57

VEKTLØKKER/ LODD

SAFEX® Sylindrisk lodd	59
SAFEX® Vektløkker	60
Riggkjetting	61

FORBRUKSMATERIELL

Trålkuler	63
Garnblåser	64
Fendere F-serien	65
Fendere Heavy Duty F-serien	66
Kniver	67
Spleiseredskaper/ bøteutstyr	68
Sandella håver	69
Arbeidshansker	70

ARBEIDSUTSTYR/ VERKTØY

Sveisemaskiner og tilsett	73
Elektroverktøy	74
Kappe- og slipeskiver	75
Løfteutstyr	76
Lastceller	77
Fallsikringsutstyr	78
SAFEBAG Storsekk	79
Ståltau / wire	80

Vi tar forbehold om trykkfeil og forbeholder oss retten til produktendringer uten forutgående varsel.

Utgave 2



Verdier for deg som kunde

EIVA-SAFEX AS har som leverandør til havbruksnæringen stort fokus på HMS og null rømming. Gjennom våre prosedyrer, standarder, tekniske krav og internkontroll, bidrar vi til dette. Våre produkter er alltid sertifisert iht. NS 9415, NYTEK-forskriften og leveres med produktsertifikat.

Som leverandør har vi et ansvar for sikker håndtering av utstyr som vi leverer. Våre produkter er utviklet med tanke på sikkerhet, og vi har utviklet flere produkter som bidrar til sikker håndtering av operasjoner på sjøen. Vår skiveholder og opphaldredregg er eksempler på dette. En leveranse fra EIVA-SAFEX pakkes og leveres for sikker håndtering med godkjent løfteredskap og surring. EIVA-SAFEX tilbyr regional nærhet til kunden. Våre lokasjoner og tilgjengelighet gjør at du som kunde vil oppleve rask respons for dine behov.

Best på å tilføre verdier

Vi i EIVA-SAFEX har som visjon i alt vårt arbeid å være «Best på å tilføre verdier!».

For å oppnå denne visjonen søker EIVA-SAFEX den mest kostnadseffektive vei mellom produsent og kunde. EIVA-SAFEX er ledende på levering av riktig produkt til riktig tid. EIVA-SAFEX ønsker å tilby kompetanse og dybde fremfor bredde i produktspekteret. Gjennom kurs, opplæring og dialog gir EIVA-SAFEX økt verdiskapning hos deg som kunde. Vi skal være ledende innenfor HMS eksternt og internt. EIVA-SAFEX tar ansvar i hele produktets levetid. Vi er sertifisert iht. ISO 9001.

Andre produkter og tjenester

EIVA-SAFEX har forsterket sitt fokus på selve prosessene innenfor leveranser av maskiner og utstyr. Vi ser at kravet til oppetid og tilgjengelighet på service, enten ved eksternt pålogging eller ved personlig oppmøte, øker. Det samme gjelder overføring av kompetanse til operatører for å optimalisere sine kunders behov. EIVA-SAFEX har egne kvalifiserte ansatte som er klare til å hjelpe deg.

Innenfor feltet sveising og skjæring retter vi vår oppmerksomhet mot plasmaskjæring, og vi vil være best på dette i Norge. Vi har også høy kompetanse innenfor alle



typer sveiseprosesser. EIVA-SAFEX opplever en økende etterspørsel etter robotisering, og vi tilbyr både utstyr og kompetanse for å understøtte disse prosessene.

Innenfor løft og sikring kan vi levere en rekke kvalitetsprodukter. Vi tilbyr også digitalisering av årlig kontroll for alle typer arbeidsutstyr. Ved å benytte ECOSAFE kan de årlige kontrollkostnadene halveres, samtidig som sikkerheten økes. I tillegg gir ECOSAFE en god oversikt over ditt arbeidsutstyr, og operatørene har direkte tilgang til sertifikater, samsvarserklæringer, brukerveiledninger osv. via sin smarttelefon.

Med ECOSAFE, www.ecosafe.no, digitaliserer du alt som er underlagt krav om årlig kontroll. I tillegg kan ECOSAFE også benyttes på alt utstyr du ønsker oversikt og kontroll på, og dette vil gjelde for både nytt utstyr og tidligere investeringer.

Stian Norderud
Daglig leder
stian@eiva-safex.no
928 06 148

SAFEX® 60 Pluss

Trivsel for fisk og mennesker gir best resultat. EIVA-SAFEX har utviklet Norges beste fortøyningsystem. SAFEX® 60 Pluss frigjør tid for drift og gir mer fokus på produksjon. Totalløsningen SAFEX® 60 Pluss setter en ny standard med innovative og nyskapende tilleggsprodukter.

SAFEX® 60 Pluss montert som samlet løsning, gir langt bedre driftssikkerhet og lettere inspeksjonsregime, ut hele perioden for anleggssertifikatet på 60 måneder (5 år).

EIVA-SAFEX har bransjens strengeste kontrollregime ved innkjøp med tester i strekkbenk og spektrometer.

Våre produkter er optimalisert for lengst mulig levetid. Klima, miljø, laster, fremmedelementer og andre forhold kan redusere levetiden, men dette vil avdekkes gjennom et etablert kontrollregime.

SAFEX® 60 Pluss forutsetter ettersyn i samsvar med vår brukerhåndbok og selskapets egne rutiner, samt NS 9415 og NYTEK-forskriften.

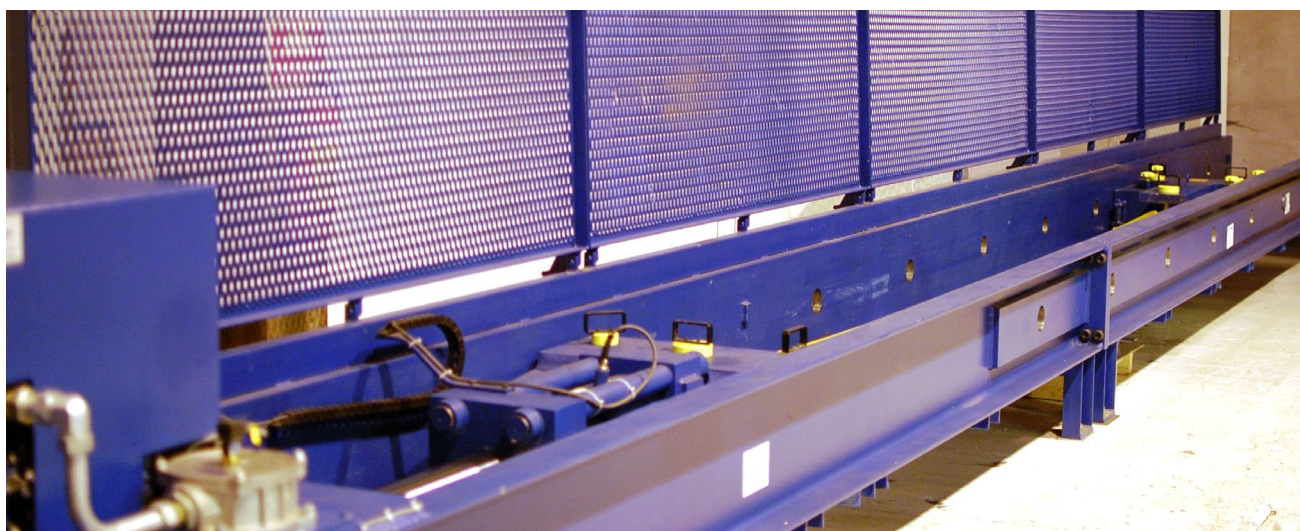


Testfasiliteter

Varer med løfteformål eller fortøyningsformål som ankommer EIVA-SAFEX sine lager inngår i et strengt kontrollregime og testes i spektrometer og strekkbenk.

Disse testene verifiserer produsentenes testing som gjennomføres i henhold til de gjeldende krav/standarder for hvert enkelt produkt. EIVA-SAFEX tester med prøvelast, alternativt bruddlast og kjemisk sammensetning. Sporbarhet tilbake til leverandør sikres ved at alle sertifikater og testrapporter etc. arkiveres hos oss.

EIVA-SAFEX har også mulighet til å teste kapasiteten til brukt fortøyningsutstyr. Vi lager en rapport som beskriver kapasitet til utstyret, slik at du som oppdretter kan legge frem dette som dokumentasjon for de inspeksjonsorganer som skal utstede anleggssertifikat. EIVA-SAFEX er godkjent til å utføre tester og verifisering av diverse utstyr i forbindelse med produktsertifisering iht. NS 9415.





Godt forankret

EIVA-SAFEX har utviklet flere bunnfester til bruk for oppdrettsanlegg, flytebrygger, lektere og annet utstyr som skal fortøyres.

Alt starter med et godt bunnfeste. Gjennom årene har vi gjort flere tilpassninger for å dekke bransjens behov. Våre egendesignede anker SAFEX® SHARK og SAFEX® ELEPHANT er unike produkter i bransjen. Våre bunnfester er foretrukket av flere aktører i næringen, og dette er vi meget stolte av.

SAFEX® SHARK anker har et design med skjær på yttersiden av bunnplaten som gjør at det setter seg lettere enn tradisjonelle anker. SAFEX® SHARK har også høy holdekraft da bunnplaten areal er større enn tradisjonelle anker. SAFEX® SHARK har dobbel shank som gjør ankeret mer robust. For å gjøre våre ankre allsidige, har vi utviklet flere tilleggsprodukter. Ved behov for ytterligere vekt i ankeret kan man ettermontere loddplate for å øke vekten. Ved utfordringer med løse bunnsedimenter har vi utviklet SAFEX® MUD TRAP, noe som også gir økt vekt i ankeret og økt holdekraft.

SAFEX® ELEPHANT anker benyttes der andre anker ikke får feste, sammen med andre anker eller for å motvirke vertikallast i fortøyningslinjer. Ankeret er designet med gjennomgående shank slik at ankeret kan kobles sammen i serie med flere SAFEX® ELEPHANT anker. Ankeret har også tenner og skjær foran for bedre nedgraving i bunnsediment. Da ankeret veier 6,5 tonn på land fylles det med betong så nærme installasjonsstedet som mulig. Ankeret har en vekt under vann på 4,1 tonn.

Vår ankerprodusent i Latvia med norske eiere gir oss rask levering og har stor fleksibilitet i produksjon. Anker og andre stålkonstruksjoner kan også lages på ønsket mål fra deg som kunde. Med kort transportveg fra Latvia og europeisk stål oppnår man som kunde et redusert miljøavtrykk sammenlignet med å bruke anker importert fra Asia.



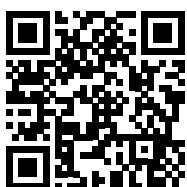
SAFEX® SHARK

SAFEX® SHARK er et anker for bløtbunn og har en solid utførelse med dobbel shank. Ankeret er utstyrt med en rund bolt i bakkant for enkel låring.

SAFEX® SHARK anker har vinger for økt stabilitet under utsett og skjær på bunnplate for enklere nedgraving. Ankeret er designet med et stort areal i bunnplaten for å gi økt holdekraft samt at ankerets utforming gjør at det graver seg lettere ned i bunnsedimentet. Ankeret har innsveiset løftepunkt for sikker håndtering. Alle våre SHARK anker tilbyr brukeren fleksibilitet med tanke på ettermontering av loddplate og MUD TRAP.

Kan leveres med

- Tverrstokk for økt stabilitet
- Loddplate for økt vekt
- Mud Trap ved løse bunnsedimenter



Se video av SHARK anker på vår YouTube-kanal.

Se flere informasjonsvideoer på våre hjemmesider:

www.eiva-safex.no/media/videoer

Varenummer	Beskrivelse	Holdekraft** (tonn)	MBL innfestning* (tonn)	Vekt (kg)	Areal bunnplate (m ²)
25050050	SAFEX® SHARK 800	35	139,20	802	2,34
25050060	SAFEX® SHARK 1200	50	139,20	1217	2,98
25050070	SAFEX® SHARK 1600	64	139,20	1617	4,07

*Se produktsertifikat for MBL. Endringer kan ha forekommet etter trykking av katalog.

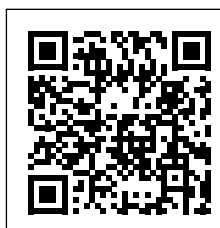
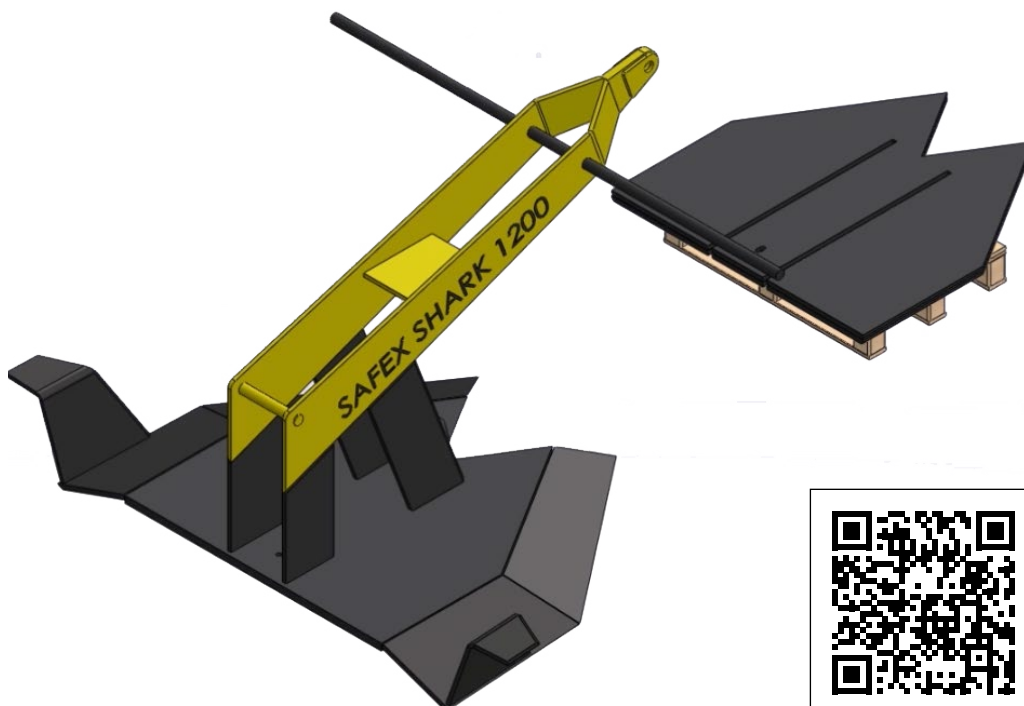
**Holdekraft er veiledende. Prøvebelastning/bunnsedimenter avgjør holdekraft.



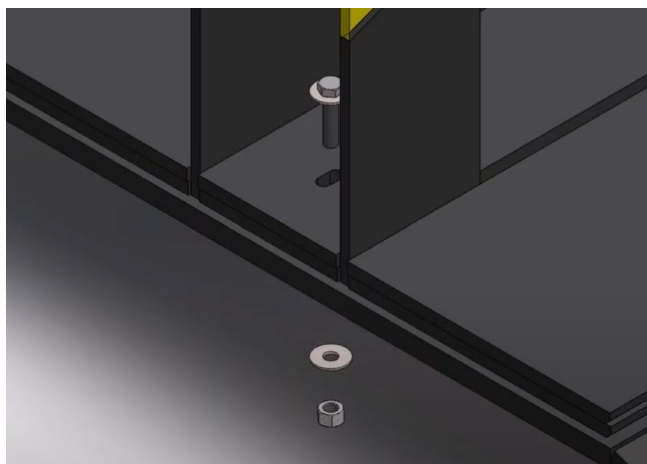
SAFEX® SHARK LODDPLATE

Vi har utviklet loddplate til våre SAFEX® SHARK anker for å øke totalvekten på ankeret.

Loddplaten monteres fast i eksisterende bunnplate med medfølgende bolter. Det er også mulig å montere flere plater for å øke vekten ytterligere. Loddplaten er utviklet for å kunne ettermonteres fremfor å kjøpe et tyngre anker. Med dette tilbyr vi bransjen en mer fleksibel løsning for å få behovet dekket.



Se video av loddplate på vår YouTube-kanal.

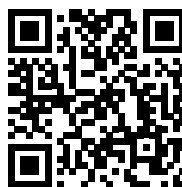


Varenummer	Beskrivelse	Vekt plate (kg)	Tykkelse plate (mm)	Total vekt anker med plate (kg)
25050052	Loddplate til SAFEX® SHARK 800	490	40	1297
25050062	Loddplate til SAFEX® SHARK 1200	314	25	1531
25050072	Loddplate til SAFEX® SHARK 1600	432	25	2049

SAFEX® MUD TRAP

SAFEX® MUD TRAP er en fleksibel løsning for krevende bunnforhold. MUD TRAP er spesielt designet for ekstremt løse masser og gir økt holdekraft og vekt for SAFEX® SHARK anker.

MUD TRAP monteres fast i eksisterende bunnplate med medfølgende bolter. MUD TRAP kan ettermonteres fremfor å kjøpe et tyngre anker eller anker med annen utførelse. Med dette tilbyr vi bransjen en mer fleksibel løsning for å få behovet dekket.



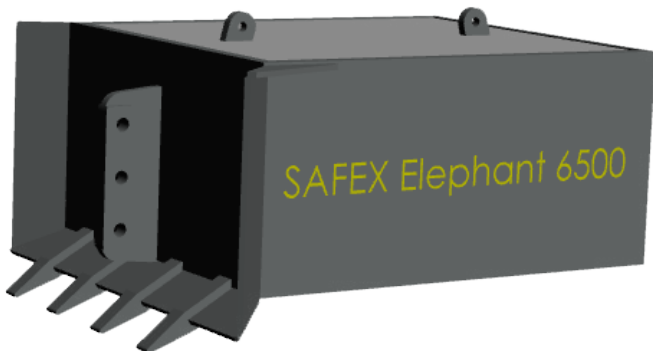
Se video av MUD TRAP på vår YouTube-kanal.

Varenummer	Beskrivelse	Vekt (kg)	Totalvekt anker med MUD TRAP (kg)
25050063	Mud Trap til SAFEX® SHARK 1200	487	1704
25050073	Mud Trap til SAFEX® SHARK 1600	632	2249

SAFEX® ELEPHANT 6500

SAFEX® ELEPHANT er utviklet for ekstremt krevende bunnforhold og ankeret benyttes der man har utfordring med å få et tilfredsstillende bunnfeste. Ankeret er designet med sideskjær og tenner for økt holdekraft.

Ankeret har tre innfestningspunkter for endring av linevinkel og leveres med to løftepunkt for sikker håndtering. Det er gjennomgående shank i ankeret slik at det enkelt kan kobles sammen med flere ELEPHANT anker som et tog. SAFEX® ELEPHANT kan brukes sammen med SHARK-anker eller andre ankertyper for et mer robust bunnfeste. Ankeret kan også benyttes som lodd for å motvirke vertikallast i fortøyningslinjer. Ankeret fylles med betong på stedet for lavere transportkostnader.



Se video av ELEPHANT anker på vår YouTube-kanal.

Se flere informasjonsvideoer på vår hjemmeside:
www.eiva-safex.no/media/videoer

Varenummer	Beskrivelse	MBL innfestning* (tonn)	Vekt på land (kg)	Vekt under vann (kg)
25050080	SAFEX® ELEPHANT 6500	81,5 - 163,1	6500	4100

*Se produktsertifikat for MBL. Endringer kan ha forekommet etter trykking av katalog.



Sandanker med dobbel shank

Sandanker med dobbel shank er et anker for bløtbunn som sand og leire. Ankeret har en solid utførelse og dobbel shank.

Ankeret leveres flatpakket og boltes sammen med tilhørende bolter og mutter. Ankeret kan også leveres ferdig montert av oss om ønskelig. Ankeret er utstyrt med hull til sjakkell i bakkant for enkel låring.



Varenummer	Beskrivelse	Holdekraft (tonn)	MBL innfestning* (tonn)	Vekt (kg)
DSA1500	SAFEX® dobbel shank 1500	56	168	1500
DSA2000	SAFEX® dobbel shank 2000	69	207	2000
DSA2500	SAFEX® dobbel shank 2500	87,5	258	2500

*Se produktsertifikat for MBL. Endringer kan ha forekommet etter trykking av katalog.

Gysemasse

Kjemiske anker for montering av fortøyningsbolter og andre installasjoner som krever gysemasse.

EIVA-SAFEX forhandler LOKFIX® og HILTI gysemasse for permanent forankring. Gysemassen har rask herdetid og er spesielt godt egnet for gysing under vann.

Gysemassen kan benyttes til innfestning av fjellbolter, fundamenteringsbolter, forankring av fundamentplater, rekkverk, alle typer forankrings- og stabiliseringsstag, sjømerker etc.

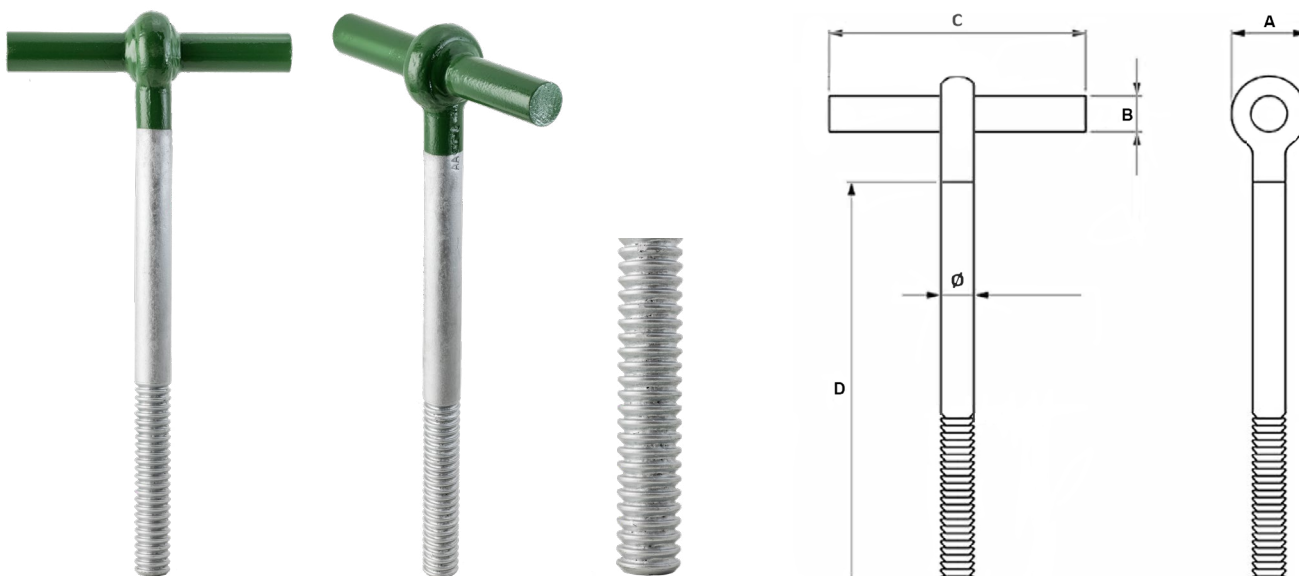


Varenummer	Beskrivelse	Volum (l)
LOKFIX	Gysemasse LOKFIX S25 2-komponent	2,50
LOKFIX.1	Gysemasse LOKFIX S25 Resin	1,00
72287552	Kjemiske anker HILTI HIT RE 500v4	1,40
72287556	Kjemiske anker HILTI HIT RE 500v4	0,33

Green Pin® fortøyningsbolter

Green Pin® fortøyningsbolt er en Grade 8 T-bolt for fortøyning i berg og betong for forankring av fortøyningsline.

Fortøyningsbolten er varmgalvanisert noe som sikrer langvarig holdbarhet. Monteringsdybde er markert med grønn farge for å gjøre installasjonen av produktet enklere. Fortøyningsboltene har gjenget parti for bedre innfesting. Boltene gyses fast i berg eller betong.



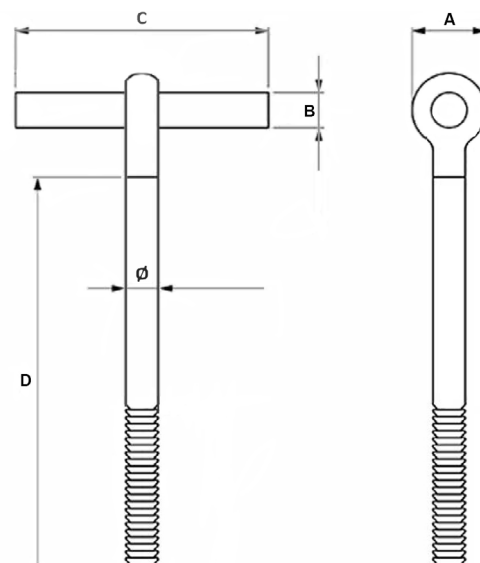
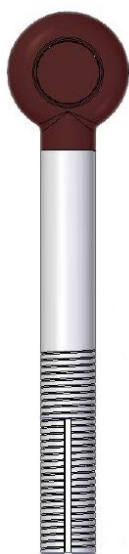
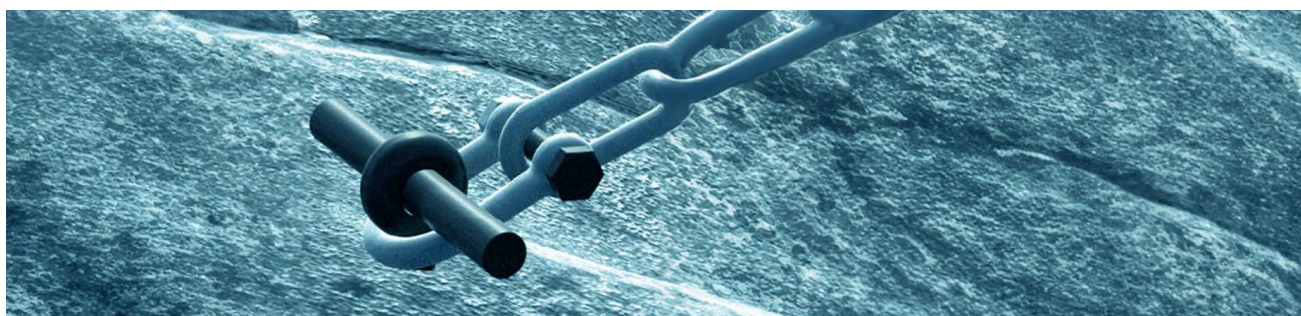
Varenummer	MBL* (tonn)	Dimensjon (Ø)	A (mm)	B (mm)	C (mm)	D (mm)
GPGMTB32400	40	32	73	35	250	400
GPGMTB38500	60	38	88	42	300	500
GPGMTB45600	80	45	104	50	400	600
GPGMTB50600	100	50	112	57	400	600
GPGMTB57600	130	57	119	57	400	600
GPGMTB65700	170	65	140	57	400	700

*Se produktsertifikat for MBL. Endringer kan ha forekommet etter trykking av katalog.

Anja Gunnebo fortøyningsbolter

Anja Gunnebo fortøyningsbolt er en Grade 6 T-bolt for fortøyning i berg og betong for forankring av fortøyningsline.

Fortøyningsbolten er varmgalvanisert, noe som sikrer langvarig holdbarhet. Monteringsdybde er markert med brun farge for å gjøre installasjonen av produktet enklere. Fortøyningsboltene har gjenget parti for bedre innfesting. Boltene gyses fast i berg eller betong.



Varenummer	MBL* (tonn)	Dimensjon (Ø)	A (mm)	B (mm)	C (mm)	D (mm)
A825232	40	32	72	35	300	400
A825238	60	38	84	42	350	500
A825245.KORT	80	45	105	45	400	500
A825245	80	45	105	45	400	600
A825250.KORT	100	50	100	45	400	500
A825250	100	50	100	45	400	700
A825256	130	56	127	50	400	800
A825265	170	65	140	58	400	800

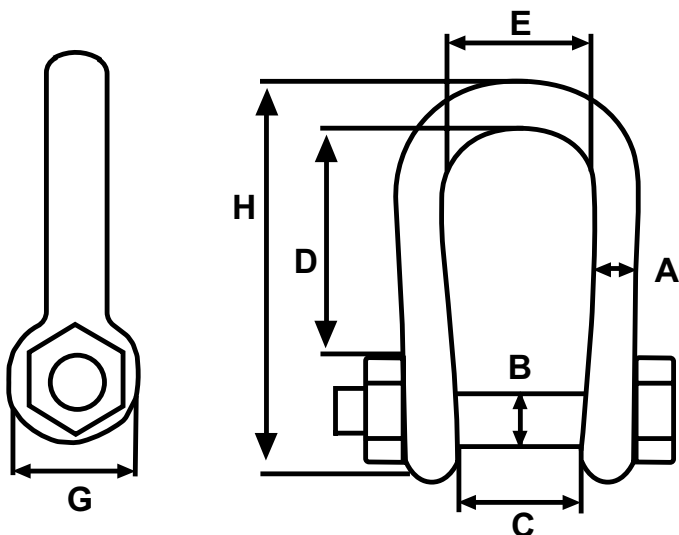
*Se produktsertifikat for MBL. Endringer kan ha forekommet etter trykking av katalog.



SAFEX® Fortøyningssjakler

SAFEX® fortøyningssjakler benyttes som koblingspunkt mellom flere komponenter i fortøyningssystemet.

SAFEX® fortøyningssjakler er smidd av seigherdet stål og leveres i varmgalvanisert utførelse. Sjaklene har innsunket 6-kanthode til bolt for enklere montering og for å unngå at bolten roterer under bruk.



Varenummer	Dimensjon (")	MBL* (tonn)	A (mm)	B (mm)	C (mm)	D (mm)	E (mm)	G (mm)	H (mm)
SAFEX30T	3/4	30	19	22	44	100	58	47	154
SAFEX40T	7/8	40	22	25	52	125	68	54	187
SAFEX60T	1 1/8	60	28	32	62	150	89	66	228
SAFEX90T	1 1/4	90	32	35	82	170	98	75	259
SAFEX140T	1 1/2	140	38	42	94	219	146	92	325

*Se produktsertifikat for MBL. Endringer kan ha forekommet etter trykking av katalog.

SAFEX® 120T ROV-sjakkel

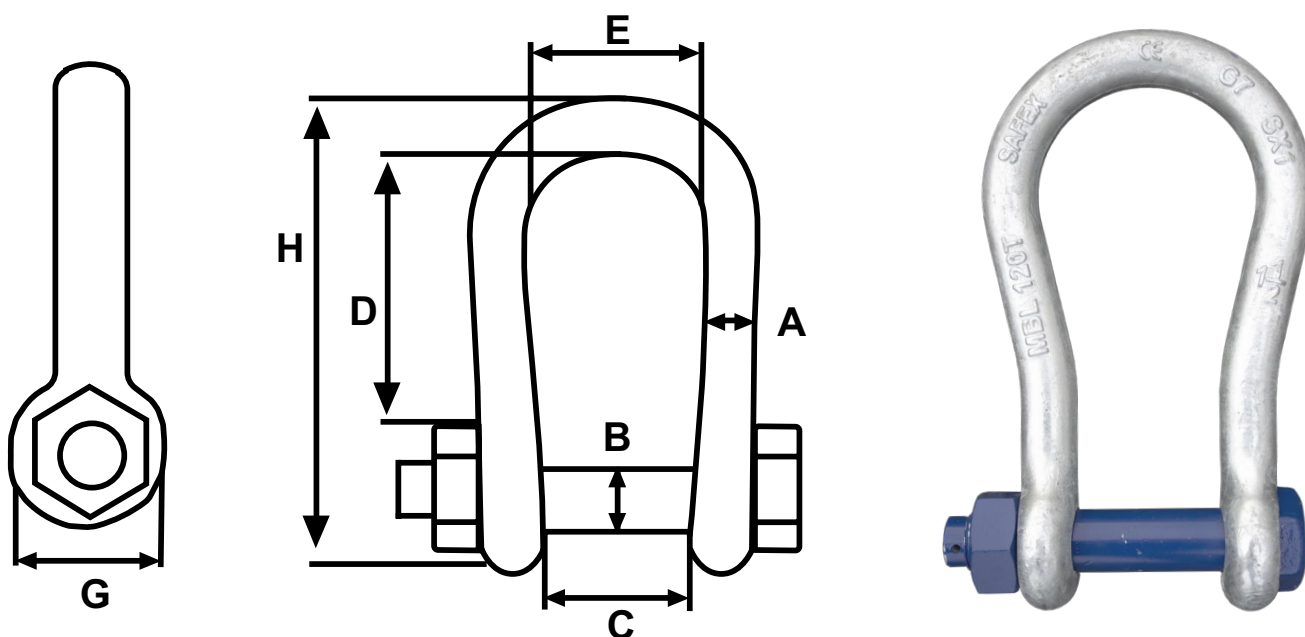
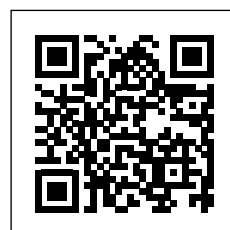
Vi har re-designet en av våre fortøyningssjakkler til å kunne guides på eller av en T-bolt som allerede er gysset fast.

Fortøyningslinen kobles enkelt til ved hjelp av dykker eller ROV. Dette gir bedre fremdrift for fortøyningsprosjektet da man kan bore bolter uavhengig av om servicefartøy med tilhørende fortøyningsline er tilgjengelig. Dette gjør at man ikke behøver å koble til kjetting før gysemasse til bolter har herdet.

Dette vil være en fordel den dagen fortøyning skal fjernes da boltene er det eneste som står igjen. Dette gjør at du som oppdretter etterlater deg et mindre miljøavtrykk.



Se video av tilkobling av ferdig boret T-bolt på 126 meters dyp.



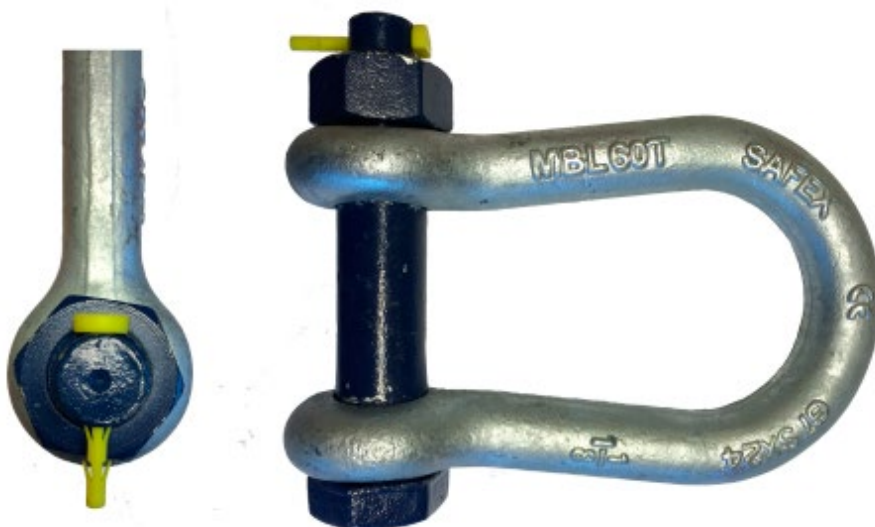
Varenummer	Dimensjon (")	MBL* (tonn)	A (mm)	B (mm)	C (mm)	D (mm)	E (mm)	G (mm)	H (mm)
SAFEX120T	1 1/4"	120	38	42	94	288	146	92	389

*Se produktsertifikat for MBL. Endringer kan ha forekommet etter trykking av katalog.

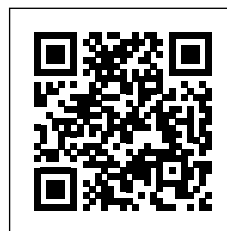
SAFEX® SECURE PIN (SSP)

Passer til samtlige SAFEX® fortøyningssjakler med nominelt låsehull på 6 mm.
Bruk av SAFEX® SECURE PIN gir raskere og enklere montering.

SSP skader ikke operatør ved montering eller demontering. Den rustet ikke og er langt mer synlig ved ROV inspeksjoner. SSP er robust og laget av spesialprodusert plastmateriale og har sikring med mothaker. SSP presses helt inn i låsehullet slik at hodet bunner mot bolten. Sjekk deretter at mothaker tar tak ved å presse motsatt vei.



Se video av enkel montering
og demontering av SSP



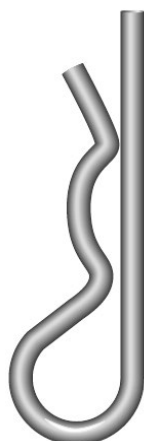
Alternative låsesplinter

EIVA-SAFEX leverer også alternative låsesplinter for sjakkel.

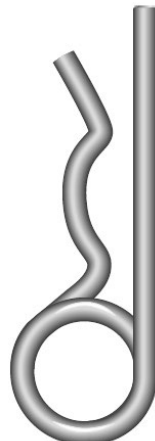
Se utvalg av alternative låsesplinter. Andre type løsninger på forespørsel.



Saksespilint



Hårnålsplint enkel



Hårnålsplint dobbel

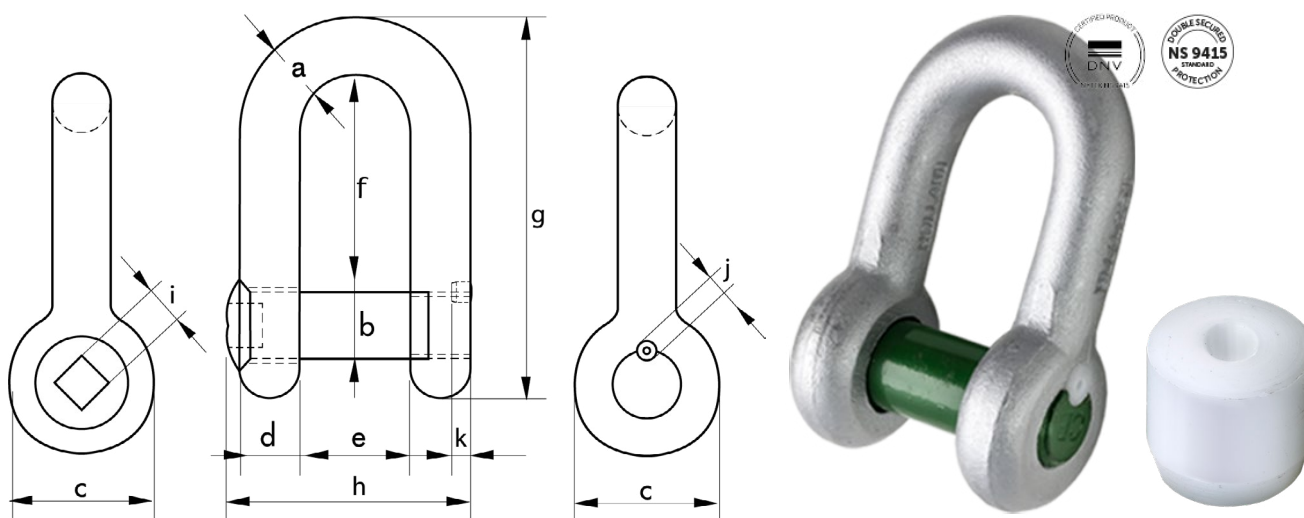
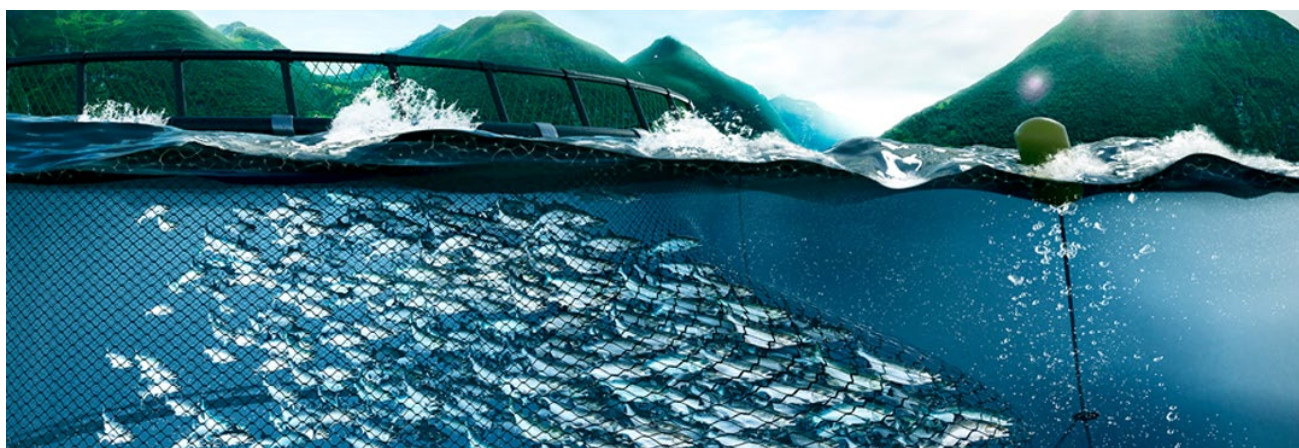


Låsestreng/ låsekabel

Green Pin® D-sjakkel med låseplugg

Green Pin® gir kvalitet av beste klasse og garanterer absolutt sikkerhet for ditt fortøyningsystem.

Sjakkelen har forsenket bolt med forsenket firkanthull. For dobbel sikring leveres sjakkelen med låseplugg som er enkel å montere og demontere. Sjakkelen er varmgalvanisert, noe som sikrer langvarig holdbarhet. Sjakkelen er testet mot utmattelse med 40 000 sykluser som er dobbelt så mye som kreves.



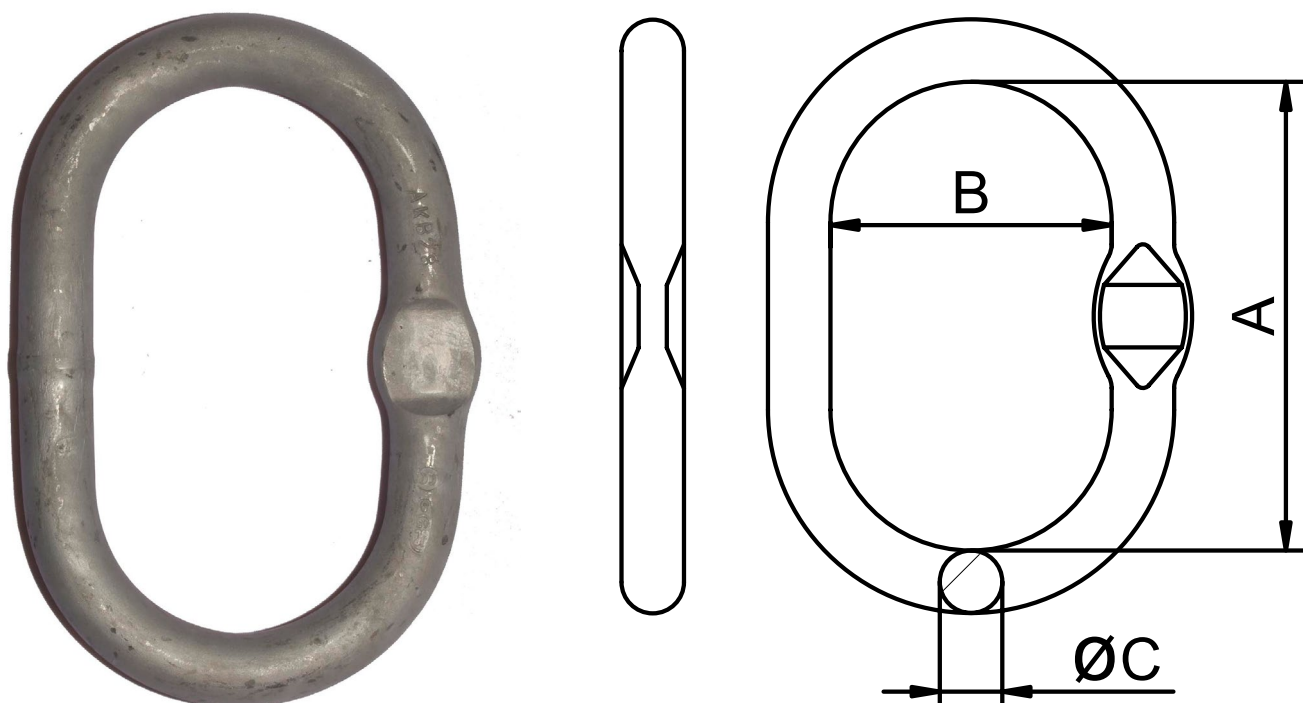
Varenummer	Dim. (")	WLL (tonn)	A (mm)	B (mm)	C (mm)	D (mm)	E (mm)	F (mm)	G (mm)	H (mm)	I (mm)	J (mm)
GPGDVV13DS	1/2	2,00*	13,5	16	34	13	22	43	81	51	11	8
GPGDVV16DS	5/8	3,25*	16,0	19	40	16	27	51	97	63	11	8
GPGDVV19DS	3/4	4,75*	19,0	22	46	19	31	59	112	74	11	8
GPGDVV22DS	7/8	6,50*	22,0	25	52	22	36	73	134	85	13	8
GPGDVV25DS	1	8,50*	25,0	28	59	25	43	85	154	99	13	8

* Sikkerhetsfaktor 7:1

Endeløkker/ master link

Endeløkker brukes sammen med kause for å få inn en tilpasset sjakkel og/eller vinkle kausen 90°. Endeløkkene har et flatt parti for enklere montering i kause.

EIVA-SAFEX lagerfører endeløkker i dimensjoner fra 22 mm til 40 mm. Endeløkkene leveres i galvanisert utførelse for lang holdbarhet.



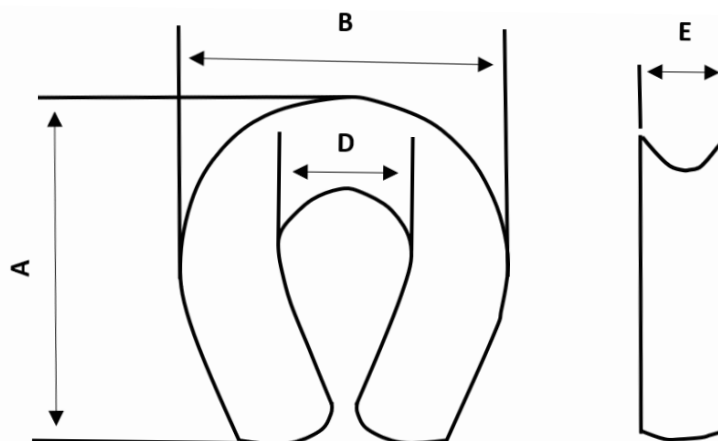
Varenummer	Beskrivelse	C (mm)	B (mm)	A (mm)	MBL* (tonn)
11000298	SAFEX® Oval endeløkke	22	90	170	32,6
11000299	SAFEX® Oval endeløkke	28	110	210	55,2
A825934	Anja Gunnebo Oval endeløkke	34	140	240	80,0
A825940	Anja Gunnebo Oval endeløkke	40	140	250	110,0

*Se produktsertifikat for MBL. Endringer kan ha forekommet etter trykking av katalog.

SAFEX® Trossekauser

SAFEX® K3 og K3-B trossekauser har større godstykkelse enn tradisjonelle trossekauser og har dermed en mere solid utførelse for å hindre saksing og deformasjon.

Kauser benyttes i fortøyningslinjer, haneføtter og rammetau for å beskytte tau og trosser mot gnag og slitasje samt for å opprettholde en god anleggsflate. For montering spleises kausen i tauet/trossen. Leveres i galvanisert utførelse.

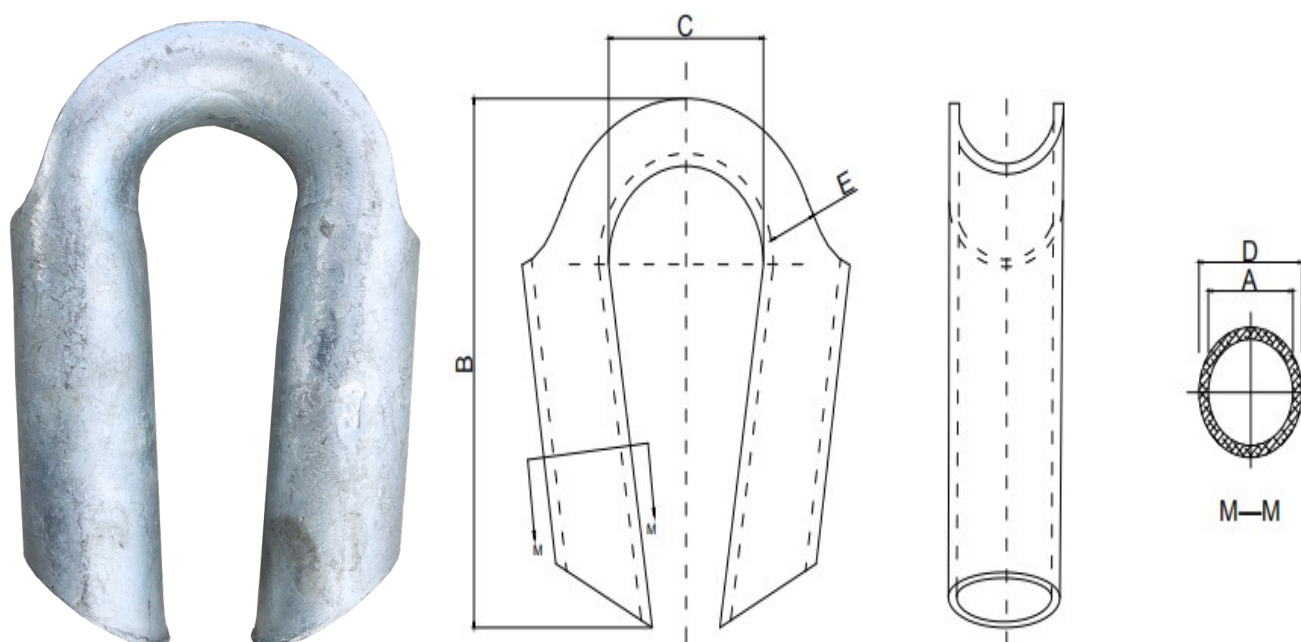


Varenummer	Modell	Dimensjon (mm)	A (")	B (mm)	D (mm)	E (mm)
39100295	K3	32	4	75	50	32
39100300	K3	40	5	110	65	40
39100305	K3	48	6	120	75	48
39100310	K3	56	7	140	85	56
39100315	K3	64	8	160	105	64
39100320	K3	72	9	180	110	72
39100323	K3	80	10	200	120	80
39100324	K3	88	11	220	145	90
39100325	K3	96	12	245	150	102
39100327	K3	104	14	300	170	115
39100300.B	K3-B	40	5	110	65	40
39100305.B	K3-B	48	6	120	75	48
39100310.B	K3-B	56	7	140	85	56
39100315.B	K3-B	64	8	160	105	64
39100320.B	K3-B	72	9	180	110	72
39100323.B	K3-B	80	10	200	120	80
39100324.B	K3-B	88	11	220	145	90
39100325.B	K3-B	96	12	245	150	102
39100327.B	K3-B	104	14	300	170	115

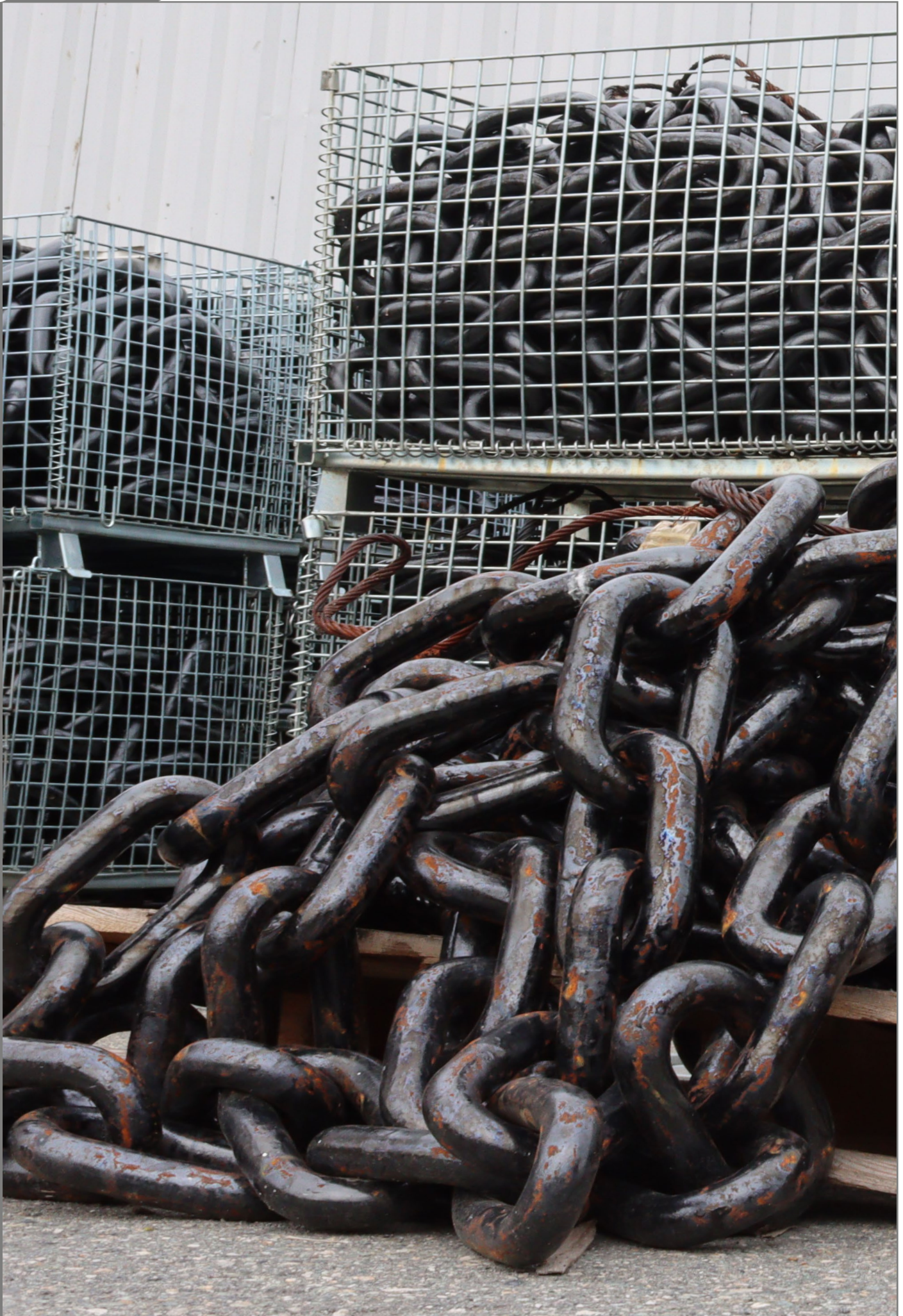
SAFEX® Rørkauser

SAFEX® rørkauser er mer robust enn tradisjonelle trossekauer og har dermed en mer solid utførelse for å hindre saksing og deformasjon.

Kauser benyttes i fortøyningslinjer, haneføtter og rammetau for å beskytte tau og trosser mot gnag og slitasje samt for å opprettholde en god annleggsflate. For montering spleises kausen i tauet/trossen. Leveres i galvanisert utførelse.



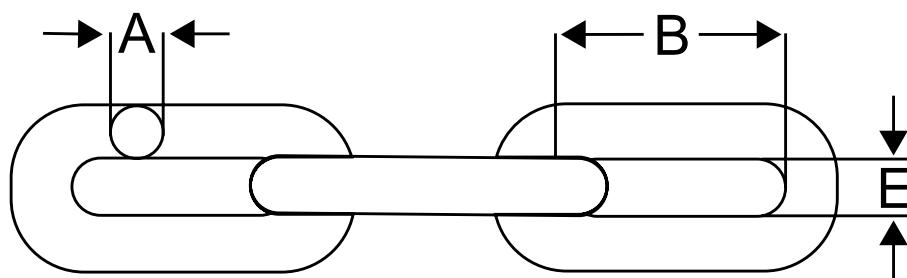
Varenummer	Dimensjon (mm)	A (mm)	B (mm)	C (mm)	D (mm)	E (mm)
39200300	32	40	240	65	54	23
39200305	40	55	298	85	69	29
39200310	48	65	312	88	79	31
39200315	56	70	332	90	84	31,5
39200320	64	75	350	94	90	32
39200325	72	88	450	130	108	45
39200330	80	94	500	150	114	50
39200335	88	107	550	190	127	52
39200340	96	112	600	200	140	70



SAFEX® Super Mooring (SSM)

EIVA-SAFEX har utviklet vår egen langlenket galvaniserte kjetting til bruk som forløper i hanefot og fortøyningslinjer.

SSM har en hardhet under 248 HV som gir bedre dynamiske egenskaper. Kjettingen har lav øvre grense for karbon som gir mindre følsomhet for hydrogensprøhet samt høyt innhold av aluminium som gir mer finkornet stål og bedre egenskaper mot aldringssprøhet. Kjettingen er merket med batchnummer og produsent ID hver 60 cm for god sporing.



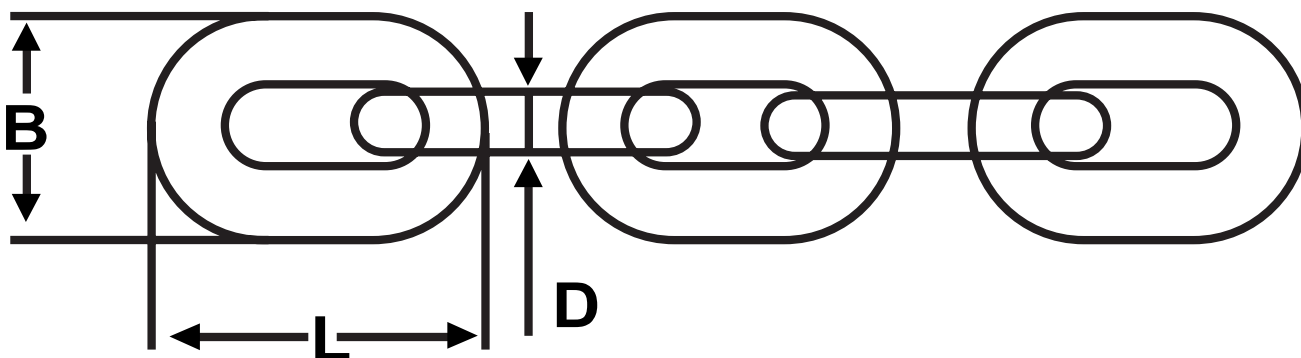
Varenummer	Beskrivelse	MBL* (tonn)	A (mm)	B (mm)	E (mm)
SSM13	Langlenket kjetting 13 mm	13,5	13	80	22
SSM16	Langlenket kjetting 16 mm	20,4	16	100	26
SSM19	Langlenket kjetting 19 mm	28,5	19	100	28
SSM22	Langlenket kjetting 22 mm	38,2	22	120	32
SSM25	Langlenket kjetting 25 mm	51,0	25	140	41

*Se produktsertifikat for MBL. Endringer kan ha forekommet etter trykking av katalog.

SAFEX® Ankerkjetting

SAFEX® ankerkjetting gir økt vekt i fortøyningslinene, noe som gir dynamiske egenskaper da man øker vekten ned mot bunnfestet.

Kan også benyttes som forløper i fortøyningsliner, eller i hanefot og rammetau. SAFEX® ankerkjetting leveres stolpeløs og i klasse 2. Ankerkjetting er malt sort. Ankerkjetting er pakket i solide metallbur for enkel håndtering ved levering. Kjettingen må ikke henges/brukes over skarpe kanter.



Varenummer	Beskrivelse	MBL* (tonn)	Vekt per lengde / meter (kg)	L (mm)	B (mm)	D (mm)
22000030	Ankerkjetting 30 mm	47,7	450 / 18,0	180	108	30
22000036	Ankerkjetting 36 mm	68,5	700 / 25,5	216	130	36
22000040	Ankerkjetting 40 mm	84,5	935 / 34,0	240	144	40
22000048	Ankerkjetting 48 mm	122,0	1323 / 48,1	288	173	48

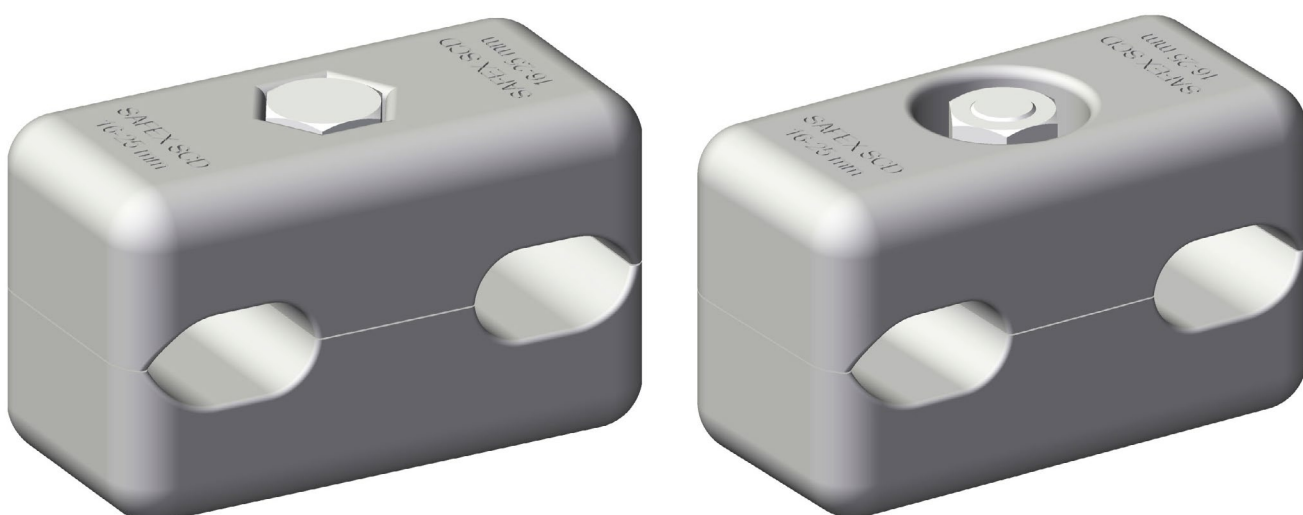
*Se produktsertifikat for MBL. Endringer kan ha forekommet etter trykking av katalog.

SAFEX® Corrosion Defender (SCD)

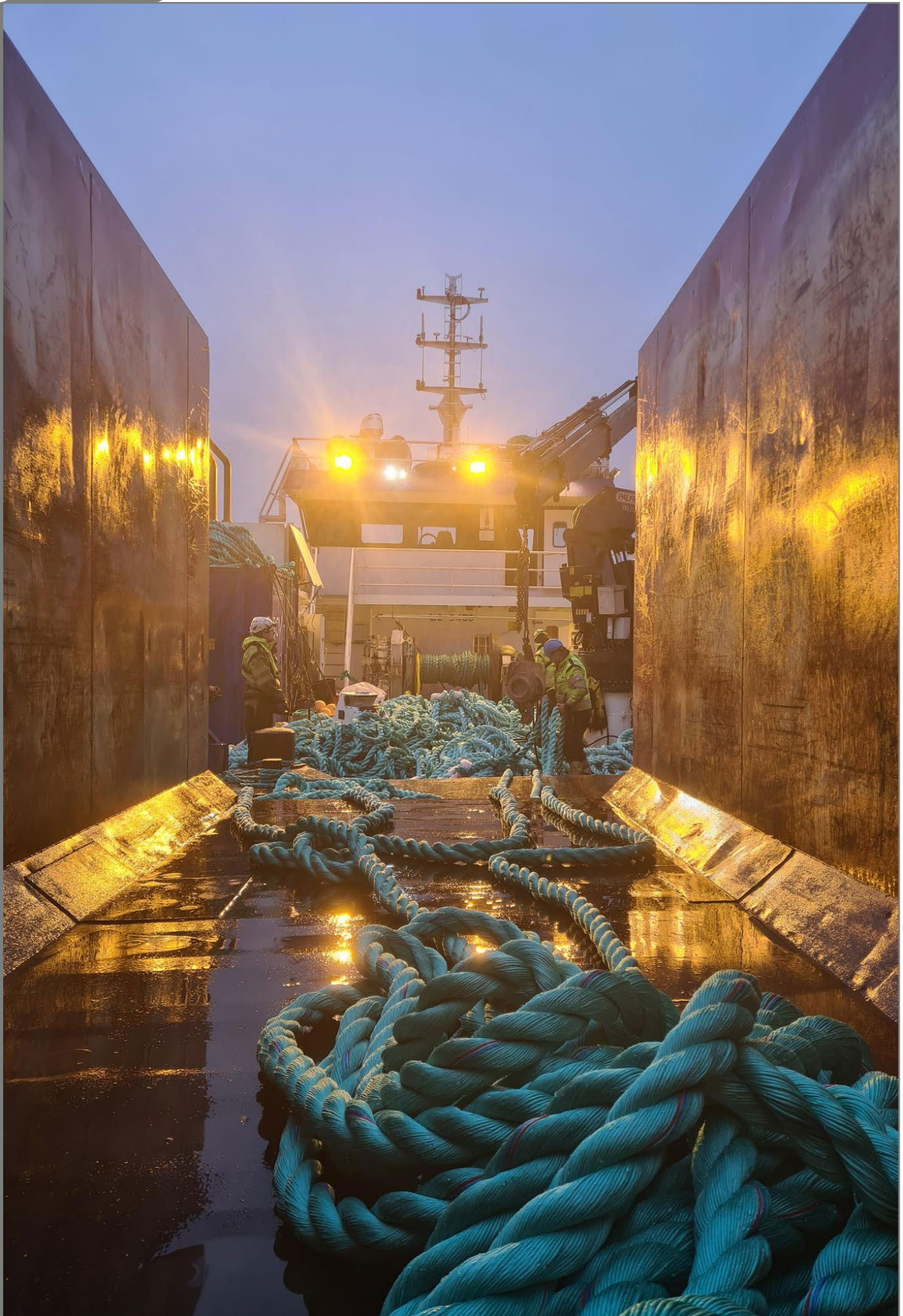
SCD er en offeranode utviklet av EIVA-SAFEX for å motvirke korrosjon på kjetting i koblingspunkt og hanefot.

SCD er lett å montere/ demontere og kan monteres på alle langlenkede kjettingkvaliteter fra 16-25 mm. SCD er laget i sink og har ingen skarpe kanter. Bruk av SCD gir økt levetid på utstyret og økt inspeksjonsintervall.

Leveres med bolt, mutter og fastnøkkel.



Varenummer	Beskrivelse	Lengde (mm)	Høyde (mm)	Bredde (mm)
SCD16-25	SAFEX Corrosion defender 16-25	100	60	50



Våre tau og trosser har flere bruksområder innen fortøyning av oppdrettsanlegg, fortøyning av båter, flytebrygger og andre installasjoner.

EIVA-SAFX leverer kvalitetstau med egenskaper tilpasset de forskjellige bruksområdene i fortøyning av havbruksinstallasjoner. EIVA-SAFX leverer tau og trosser fra produsentene DSR og TUFROPES. Superdan® og New Supertec® produseres av DSR og Supertuf og Tufflex produseres av TUFROPES.

Trosser og tau til fortøyningsliner leveres ofte i lange lengder som eksempelvis 440 meter. Dette reduserer behovet for å måtte spleise sammen linene for å oppnå ønsket lengde.

Alt av tau og trosser som leveres fra EIVA-SAFX er resirkulerbart. EIVA-SAFX bistår med retur av brukte tau og trosser til gjenvinningsstasjon. Avskjær av tau og trosser i produksjon hos oss sorteres i egen container og sendes til resirkulering.

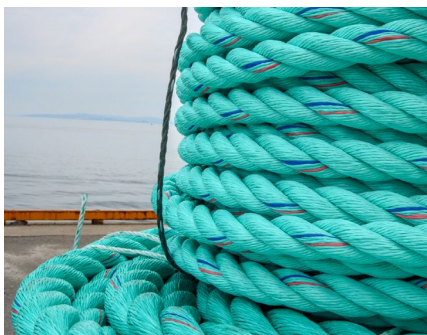


3-ST tau Superdan®

3-ST Superdan® levert fra EIVA-SAFEX er Aqua Green i farge med rød og blå springstråd.

Tauet er laget av høyfast polyolefinfiber, er lett å håndtere og har utmerket slitestyrke og bruddstyrke. Tauet er motstandsdyktig mot UV-stråler.

- Sammensetning: høyfast polyolefinfiber
- Egenvekt: 0,94 g/cm³ (flytende i vann)
- Trekker ikke til seg vann
- Smeltepunkt: 165°C



Varenummer	Beskrivelse	Dimensjon (mm)	Lengde per kveil (m)	MBL* (tonn)
44022006	3-ST Superdan® Aqua Green	6	220**	0,68
44022008	3-ST Superdan® Aqua Green	8	220**	1,20
44022010	3-ST Superdan® Aqua Green	10	220**	1,90
44022012	3-ST Superdan® Aqua Green	12	220**	2,75
44002014	3-ST Superdan® Aqua Green	14	110**	3,60
44002016	3-ST Superdan® Aqua Green	16	110**	4,70
44002018	3-ST Superdan® Aqua Green	18	110	5,90
44002020	3-ST Superdan® Aqua Green	20	110	7,30
44002022	3-ST Superdan® Aqua Green	22	110	8,60
44002024	3-ST Superdan® Aqua Green	24	110	10,2
44002026	3-ST Superdan® Aqua Green	26	110	11,8
44022028	3-ST Superdan® Aqua Green	28	220	13,7
44022032	3-ST Superdan® Aqua Green	32	220	17,0
44022036	3-ST Superdan® Aqua Green	36	220	21,0
44022040	3-ST Superdan® Aqua Green	40	220/440	26,2
44022048	3-ST Superdan® Aqua Green	48	220/440	37,7
44022056	3-ST Superdan® Aqua Green	56	220/440	50,9
44022064	3-ST Superdan® Aqua Green	64	440	65,5

*Se produktsertifikat for MBL. Endringer kan ha forekommet etter trykking av katalog.

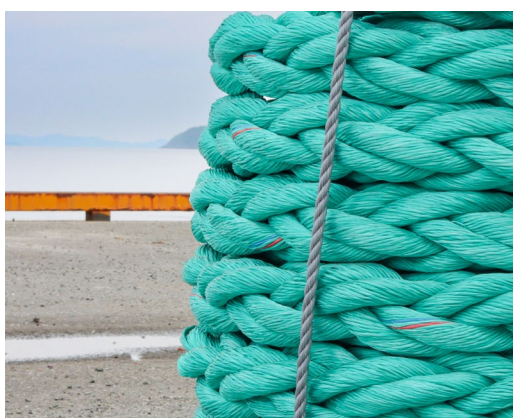
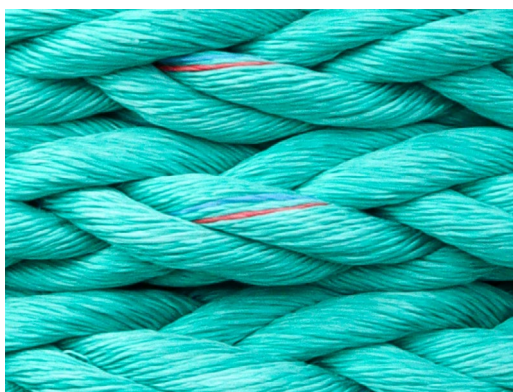
**Leveres også på spole. Se kapittel spoletau.

8-ST trosser Superdan®

8-ST Superdan® levert fra EIVA-SAFEX er Aqua Green i farge med rød og blå sporingstråd.

Tauet er laget av høyfast polyolefinfiber, er lett å håndtere og har utmerket slitestyrke og bruddstyrke. Tauet er motstandsdyktig mot UV-stråler.

- Sammensetning: høyfast polyolefinfiber
- Egenvekt: 0,94 g/cm³ (flytende i vann)
- Trekker ikke til seg vann
- Smeltepunkt: 165°C



Varenummer	Beskrivelse	Dimensjon (mm)	Lengde per kveil (m)	MBL* (tonn)
45004028	8-ST Superdan® Aqua Green	28	220	13,91
45004032	8-ST Superdan® Aqua Green	32	220	18,17
45004036	8-ST Superdan® Aqua Green	36	220	23,00
45004040	8-ST Superdan® Aqua Green	40	220	28,40
45004044	8-ST Superdan® Aqua Green	44	220	32,14
45004048	8-ST Superdan® Aqua Green	48	220	38,25
45022056	8-ST Superdan® Aqua Green	56	220	52,06
45030064	8-ST Superdan® Aqua Green	64	300/440	68,00

*Se produktsertifikat for MBL. Endringer kan ha forekommet etter trykking av katalog.

3-ST tau New Supertec®

3-ST New Supertec® levert av EIVA-SAFEX er Emerald Green med to blå springstråder.

Tauet er laget av det sterkeste høyfaste polyolefinfiber som gir høy stabilitet med betydelig lavere forlengelse sammenlignet med konvensjonelle tau, er lett å håndtere og har utmerket slitestyrke og bruddstyrke. Tauet er motstandsdyktig mot UV-stråler.

- Sammensetning: høyfast polyolefinfiber
- Egenvekt: 0,94 g/cm³ (flytende i vann)
- Trekker ikke til seg vann
- Smeltepunkt: 165°C



Varenummer	Beskrivelse	Dimensjon (mm)	Lengde per kveil (m)	MBL* (tonn)
48022040	3-ST New Supertec® Emerald Green	40	220	29,60
48022048	3-ST New Supertec® Emerald Green	48	220	42,50
48022056	3-ST New Supertec® Emerald Green	56	220	55,40
48022064	3-ST New Supertec® Emerald Green	64	220	71,20

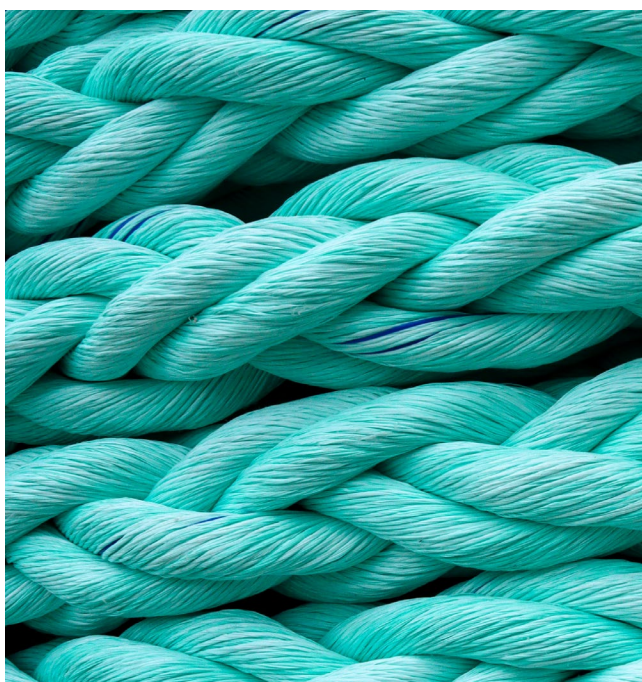
*Se produktsertifikat for MBL. Endringer kan ha forekommet etter trykking av katalog.

8-ST trosse New Supertec®

8-ST New Supertec® levert av EIVA-SAFEX er Emerald Green med to blå springstråder.

Tauet er laget av det sterkeste høyfaste polyolefinfiber som gir høy stabilitet med betydelig lavere forlengelse sammenlignet med konvensjonelle tau, er lett å håndtere og har utmerket slitestyrke og bruddstyrke. Tauet er motstandsdyktig mot UV-stråler.

- Sammensetning: høfast polyolefinfiber
- Egenvekt: 0,94 g/cm³ (flytende i vann)
- Trekker ikke til seg vann
- Smeltepunkt: 165°C



Varenummer	Beskrivelse	Dimensjon (mm)	Lengde per kveil (m)	MBL* (tonn)
47022044	8-ST New Supertec® Emerald Green	44	220	41,70
47022048	8-ST New Supertec® Emerald Green	48	220/440	48,90
47044056	8-ST New Supertec® Emerald Green	56	220/440	64,90
47044064	8-ST New Supertec® Emerald Green	64	300/440	83,90
47044068	8-ST New Supertec® Emerald Green	68	440	95,40
47044072	8-ST New Supertec® Emerald Green	72	440	105,50
47040080	8-ST New Supertec® Emerald Green	80	400	129,90
47036085	8-ST New Supertec® Emerald Green	85	360	146,10
47022096	8-ST New Supertec® Emerald Green	96	220	184,00
470220100	8-ST New Supertec® Emerald Green	100	220	199,70

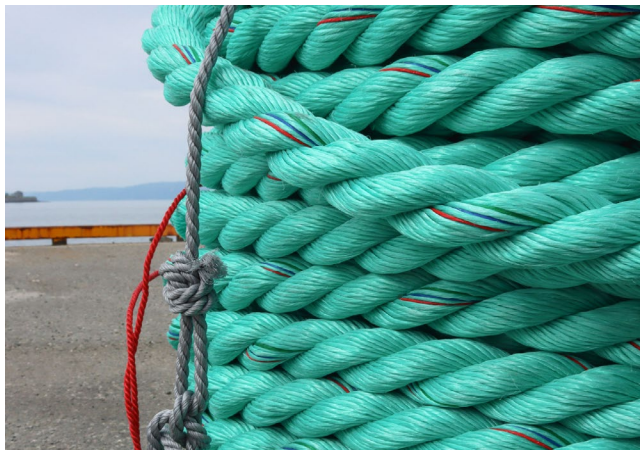
*Se produktsertifikat for MBL. Endringer kan ha forekommet etter trykking av katalog.

3-ST tau Supertuf

3-ST Supertuf levert av EIVA-SAFEX er Aqua Green med rød, blå og grønn springstråd. Alternativ farge orange i utvalgte dimensjoner.

Tauet er laget av høyfast polyolefinfiber, er lett å håndtere og har utmerket slitestyrke og bruddstyrke. Tauet er motstandsdyktig mot UV-stråler.

- Sammensetning: høyfast polyolefinfiber
- Egenvekt: 0,94 g/cm³ (flytende i vann)
- Trekker ikke til seg vann
- Smeltepunkt: 165°C



Varenummer	Beskrivelse	Dimensjon (mm)	Lengde per kveil (m)	MBL* (tonn)
44022006.TUF	3-ST Supertuf Aqua Green	6	220	0,68
44022008.TUF	3-ST Supertuf Aqua Green	8	220	1,25
44022010.TUF	3-ST Supertuf Aqua Green	10	220	1,87
44022012.TUF	3-ST Supertuf Aqua Green	12	220	2,70
44002014.TUF	3-ST Supertuf Aqua Green	14	110	3,60
44022014.TUF	3-ST Supertuf Orange	14	220	3,60
44002016.TUF	3-ST Supertuf Aqua Green	16	110	4,50
44022016.TUF	3-ST Supertuf Orange	16	220	4,50
44002018.TUF	3-ST Supertuf Aqua Green	18	110	5,80
44022018.TUF	3-ST Supertuf Orange	18	220	5,80
44002020.TUF	3-ST Supertuf Aqua Green	20	110	6,90
44022020.TUF	3-ST Supertuf Orange	20	220	6,90
44002022.TUF	3-ST Supertuf Aqua Green	22	110	8,40
44002024.TUF	3-ST Supertuf Aqua Green	24	110	9,90
44022028.TUF	3-ST Supertuf Aqua Green	28	220	13,20
44022032.TUF	3-ST Supertuf Aqua Green	32	220	16,80
44022036.TUF	3-ST Supertuf Aqua Green	36	220	20,60
44044040.TUF	3-ST Supertuf Aqua Green	40	440	26,30
44044048.TUF	3-ST Supertuf Aqua Green	48	440	37,50
44044056.TUF	3-ST Supertuf Aqua Green	56	440	52,00

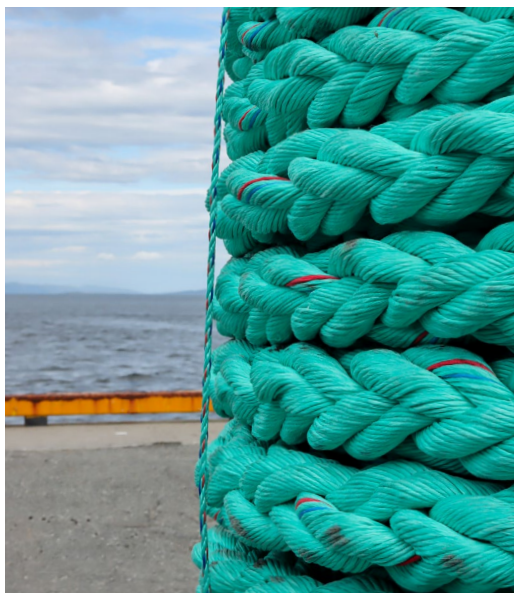
*Se produktsertifikat for MBL. Endringer kan ha forekommet etter trykking av katalog.

8-ST trosse Supertuf

8-ST Supertuf levert av EIVA-SAFEX er Aqua Green med rød, blå og grønn sporingstråd.

Tauet er laget av høyfast polyolefinfiber, er lett å håndtere og har utmerket slitestyrke og bruddstyrke. Tauet er motstandsdyktig mot UV-stråler.

- Sammensetning: høyfast polyolefinfiber
- Egenvekt: 0,94 g/cm³ (flytende i vann)
- Trekker ikke til seg vann
- Smeltepunkt: 165°C



Varenummer	Beskrivelse	Dimensjon (mm)	Lengde per kveil (m)	MBL* (tonn)
45044064.TUF	8-ST Supertuf Aqua Green	64	440	67,55

*Se produktsertifikat for MBL. Endringer kan ha forekommet etter trykking av katalog.

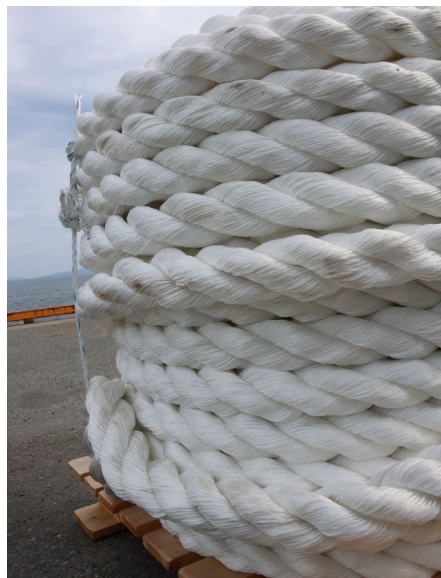
3-ST Tufflex og 3-ST blytau

3-ST Tufflex levert av EIVA-SAFEX er hvit i nyanse.

3-ST Tufflex er et blandingstau med høy egenvekt som gjør at det kan benyttes som synketau. Tauet er motstandsdyktig mot UV-stråler. Ved behov for tau med høyere egenvekt kan blytau være et alternativ. Dette er et vanlig polypropylene tau med blykjerne for ekstra høy egenvekt.

Egenskaper Tufflex

- Sammensetning: høyfast polyester (60%) og polypropylene (40%)
- Egenvekt: 1,10 g/cm³ (synker i vann)
- Trekker ikke til seg vann (<0,5%)
- Smeltepunkt: 265/165°C



Varenummer	Beskrivelse	Dimensjon (mm)	Lengde per kveil (m)	MBL* (tonn)	Vekt per m (kg)
43022012	3-ST Tufflex Synketau	12	220	2,44	0,091
43022014	3-ST Tufflex Synketau	14	220	3,34	0,137
43022016	3-ST Tufflex Synketau	16	220	4,24	0,168
43022018	3-ST Tufflex Synketau	18	220	5,36	0,213
43022020	3-ST Tufflex Synketau	20	220	6,51	0,259
43022024	3-ST Tufflex Synketau	24	220	9,38	0,381
43022040	3-ST Tufflex Synketau	40	220/440	31,50	1,009
43022044	3-ST Tufflex Synketau	44	220/440	39,35	1,068
43022048	3-ST Tufflex Synketau	48	220/440	46,29	1,280
43022056	3-ST Tufflex Synketau	56	220/440	63,50	1,720
43022064	3-ST Tufflex Synketau	64	220/440	92,70	2,650
43022072	3-ST Tufflex Synketau	72	220/440	112,10	3,350
43022080	3-ST Tufflex Synketau	80	220/440	137,84	4,118
43022088	3-ST Tufflex Synketau	88	220/440	145,44	5,000
44003508	3-ST Synketau/Blytau	8	-	n/a	0,160
44003512	3-ST Synketau/Blytau	12	-	n/a	0,260
44003516	3-ST Synketau/Blytau	16	-	n/a	0,500
44003522	3-ST Synketau/Blytau	22	-	n/a	1,000

*Se produktsertifikat for MBL. Endringer kan ha forekommet etter trykking av katalog.

3-ST tau Polyetylene (courilene)

3-ST Polyetylene levert fra EIVA-SAFEX er orange i farge og kjennetegnes med en glatt overflate. Tauet flyter og har samme bruddstyrke om det er vått eller tørt.

Tauet er laget av polyetylene som gir et glatt flytetau som gjør det slitesterkt og spesielt motstandsdyktig mot gnag.

- Sammensetning: polyetylene
- Egenvekt: 0,95 g/cm³ (flytende i vann)
- Trekker ikke til seg vann
- Smeltepunkt: 125°C



Varenummer	Beskrivelse	Dimensjon (mm)	Lengde per kveil (m)	MBL (tonn)
44012006	3-ST Polyetylene	6	660 (spole)	0,400
44012008	3-ST Polyetylene	8	400 (spole)	0,700
44012010	3-ST Polyetylene	10	240 (spole)	1,090
44012012	3-ST Polyetylene	12	150 (spole)	1,540
44012014	3-ST Polyetylene	14	112 (spole)	2,090
44012016	3-ST Polyetylene	16	87 (spole)	2,800
44005018	3-ST Polyetylene	18	110	3,500
44005020	3-ST Polyetylene	20	110	4,300

12-ST Acera™ Amundsen tau HMPE

Acera™ Amundsen levert fra EIVA-SAFEX er platinum i farge. Produktet er et DNV typegodkjent 12-ST tau og kan benyttes som en erstatter for wire i flere bruksområder.

Tauet er laget av Acera™ HMPE garn og er individuelt belagt som forbedrer intern og ekstern slitestyrke samt forlenger levetid og styrke. Tauet er godt egnet til bruk innen fiskeri og havbruk, løfteoperasjoner, fortøyning til skip, offshore og sleping.

- Sammensetning: Acera™ HMPE
- Egenvekt: 0,97 g/cm³ (flytende i vann)
- Trekker ikke til seg vann
- Smeltepunkt: 145°C
- Forlengelse MBL: 2-3%



Varenummer	Beskrivelse	Dimensjon (mm)	MBL (tonn)
44050006	12-ST Acera Amundsen	6	4,10
44050008	12-ST Acera Amundsen	8	7,00
44050010	12-ST Acera Amundsen	10	10,70
44050012	12-ST Acera Amundsen	12	15,30
44050014	12-ST Acera Amundsen	14	20,40
44050016	12-ST Acera Amundsen	16	26,00
44050018	12-ST Acera Amundsen	18	32,10
44050020	12-ST Acera Amundsen	20	38,70
44050022	12-ST Acera Amundsen	22	45,90
44050024	12-ST Acera Amundsen	24	53,00
44050026	12-ST Acera Amundsen	26	61,20
44050028	12-ST Acera Amundsen	28	69,90
44050030	12-ST Acera Amundsen	30	79,00
44050032	12-ST Acera Amundsen	32	88,20
44050034	12-ST Acera Amundsen	34	98,40
44050036	12-ST Acera Amundsen	36	109,10
44050038	12-ST Acera Amundsen	38	119,80
44050040	12-ST Acera Amundsen	40	131,00
44050044	12-ST Acera Amundsen	44	155,50
44050048	12-ST Acera Amundsen	48	181,00

Leveres opptil 120 diameter. Se våre hjemmesider for full oversikt.

Tau på spole

Enkelte av våre tautyper leveres også på spole.

Se våre respektive kapitler for tauets egenskaper.



Varenummer	Beskrivelse	Dimensjon (mm)	Lengde per spole (m)	MBL (tonn)
44010106	3-ST Superdan® Aqua Green	6	660	0,68
44010108	3-ST Superdan® Aqua Green	8	400	1,20
44010110	3-ST Superdan® Aqua Green	10	240	1,90
44010112	3-ST Superdan® Aqua Green	12	150	2,75
44010114	3-ST Superdan® Aqua Green	14	112	3,60
44010116	3-ST Superdan® Aqua Green	16	87	4,70
44011006	3-ST Nylon Hvit	6	660	0,60
44011008	3-ST Nylon Hvit	8	400	1,39
44011010	3-ST Nylon Hvit	10	240	2,13
44011012	3-ST Nylon Hvit	12	150	3,04
44011014	3-ST Nylon Hvit	14	112	4,18
44011016	3-ST Nylon Hvit	16	87	5,38
44012006	3-ST Polyetylene Orange	6	660	0,40
44012008	3-ST Polyetylene Orange	8	400	0,70
44012010	3-ST Polyetylene Orange	10	240	1,09
44012012	3-ST Polyetylene Orange	12	150	1,54
44012014	3-ST Polyetylene Orange	14	112	2,09
44012016	3-ST Polyetylene Orange	16	87	2,80
44010006	Strikktau	6	100	-
44010008	Strikktau	8	100	-
44010010	Strikktau	10	100	-
44010012	Strikktau	12	50	-
44010014	Strikktau	14	50	-

Flettet flaggline og splittfiber

EIVA-SAFEX leverer flettet flaggline og splittfiber til ulike bruksområder.

Flettet flaggline er et tau med mange bruksområder. Tauet benyttes blant annet til flaggstangline, startsnor, trekkesnor og reparasjon av fuglenett etc.

PP splittfiber er et tau med mange bruksområder. Tauet benyttes blant annet til husholdningsbruk, surring, landbruk, emballering og der det ikke stilles spesielle krav til egenskaper.



Varenummer	Beskrivelse	Dimensjon (mm)	Lengde per spole (m)
44030002	8-ST Flettet flaggline	2	100/800
44030003	8-ST Flettet flaggline	3	100
44030004	8-ST Flettet flaggline	4	100/500/1000
44030005	8-ST Flettet flaggline	5	100/1000
44030006	8-ST Flettet flaggline	6	100
44030008	8-ST Flettet flaggline	8	100
44030010	8-ST Flettet flaggline	10	100
44030012	8-ST Flettet flaggline	12	100
44008004	3-ST Splittfiber blå	4	50
44008006	3-ST Splittfiber blå	6	50
44008008	3-ST Splittfiber blå	8	50
44008010	3-ST Splittfiber blå	10	50
44008012	3-ST Splittfiber blå	12	50
44008014	3-ST Splittfiber blå	14	50
44008016	3-ST Splittfiber blå	16	50

SAFEX® Fiberstroppler

EIVA-SAFEX leverer fiberstroppler av iht. EN 1492-1 og EN 1492-2. Produktet er også sertifisert iht. NS 9415 og leveres med produktsertifikat.

SAFEX® båndstropp er av dobbelt sydde (Duplex) bånd i 100% polyester med forsterket innsydde øyer. SAFEX® rundsling er av dobbel sømløs duk i 100% polyester.

SAFEX® fiberstroppler er sporbarhetsmerket og hver fiberstropp er merket med QR-kode for enkel nedlasting av sertifikat samt utstyrt med hempe for RFID-brikke.



Varenummer	Beskrivelse	WLL (tonn)	MBL (tonn)	Arbeidslengde (m)
S3-101 - S3-114	Båndstropp lilla	1	7	1 - 14
S3-201 - S3-214	Båndstropp grønn	2	14	1 - 14
S3-301 - S3-314	Båndstropp gul	3	21	1 - 14
S3-502 - S3-516	Båndstropp rød	5	35	2 - 16
S3-802 - S3-816	Båndstropp blå	8	56	2 - 16
S3-902 - S3-916	Båndstropp oransje	10	70	2 - 16
S6-101 - S6-114	Rundsling lilla	1	7	0,5 - 7,0
S6-201 - S6-216	Rundsling grønn	2	14	0,5 - 8,0
S6-301 - S6-316	Rundsling gul	3	21	0,5 - 8,0
S6-501 - S6-514	Rundsling rød	5	35	0,5 - 7,0
S6-801 - S6-814	Rundsling blå	8	56	0,5 - 7,0
S6-901 - S6-916	Rundsling oransje	10	70	0,5 - 8,0

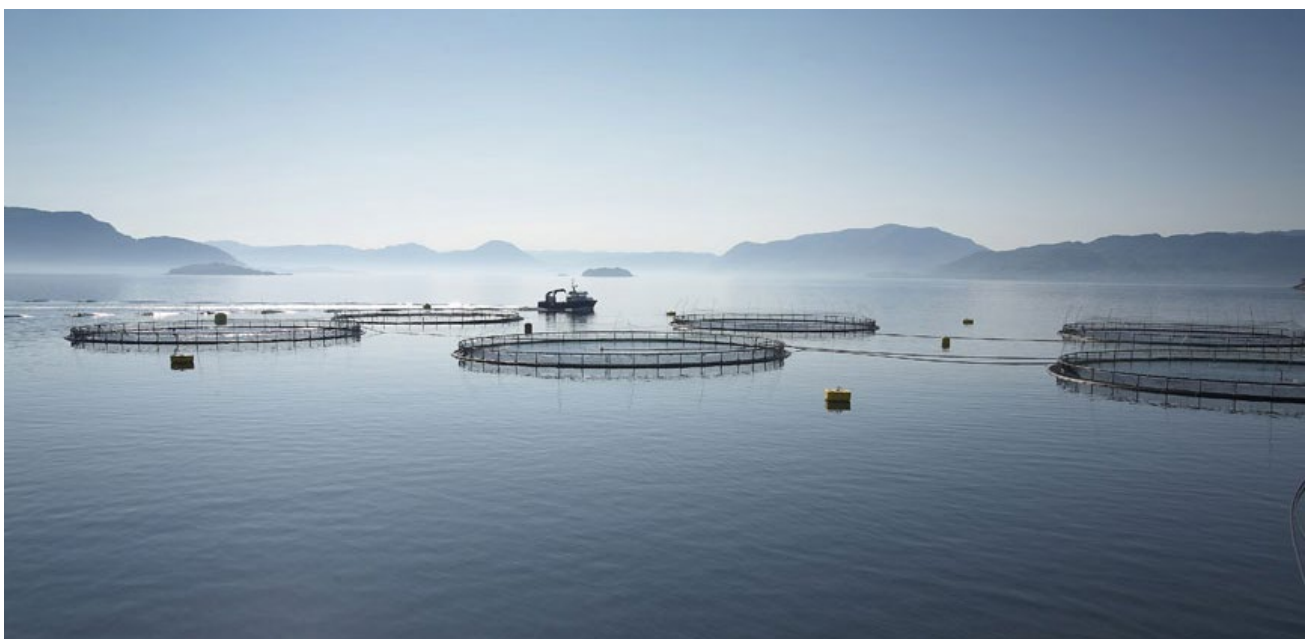


FORTØYNINGSBØYER/ MARKERINGSLYS

EIVA-SAFEX leverer fortøyningsbøyer fra Polyform og PartnerPlast til bruk i fortøyningsystem og andre installasjoner. Vi leverer markeringslys fra Sabik og PartnerPlast.

Polyform ble etablert i 1955 og var først ute med å produsere oppblåsbare garnblåser, fendere og oppdriftskomponenter til fiskeri og havbruk. Polyform tilbyr et bredt utvalg av bøyer til akvakultur. Polyform er lokalisert i Ålesund.

PartnerPlast ble etablert i 1992 og tilbyr et bredt utvalg av bøyer til akvakultur og oppdriftsløsninger med integrert elektronikk til industrien. PartnerPlast tilbyr resirkulering av sine bøyer. På anlegget til PartnerPlast i Åndalsnes blir brukte bøyer klargjort for gjenbruk.

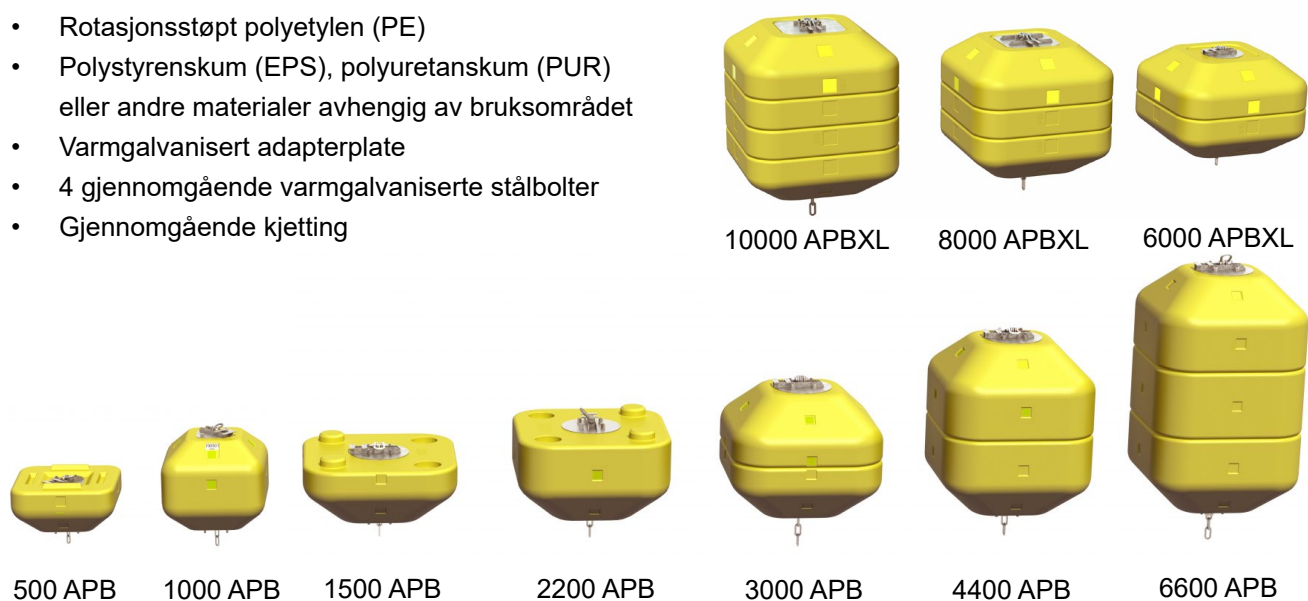


Polyform APB og APBXL

APB-serien representerer en modulær serie av bøyer og er designet for bruk i overflaten og under overflaten.

Bøyene er designet for å danne et modulært system og individuelle seksjoner kan derfor legges til eller om nødvendig fjernes fra sammenstillingen for å tilpasse seg ulike oppdriftsbehov. Bøyene har kjetting montert i topp av bøyen og er sikret med 4 bolter fra topp til bunn. De er også utstyrt med gule dagslysfluoriserende refleksbrikker på alle sider. Bøye fra og med APB 1500 er klargjort for montering av Sabik markeringslys. Bøyene inkluderer også et integrert rør som en del av toppskiven, slik at lys og annet utstyr enkelt kan monteres.

- Rotasjonsstøpt polyetylen (PE)
- Polystyrenskum (EPS), polyuretanskum (PUR) eller andre materialer avhengig av bruksområdet
- Varmgalvanisert adapterplate
- 4 gjennomgående varmgalvaniserte stålbolter
- Gjennomgående kjetting



Varenummer	Modell	Lengde (m)	Bredde (cm)	Vekt (kg)	Netto oppdrift* (kg)
AQUA500APB	Aqua 500 APB	72	117x117	85	495
AQUA1000APB	Aqua 1000 APB	129	117x117	145	1015
AQUA1500APB	Aqua 1500 APB	109	180x180	255	1500
AQUA2200APB**	Aqua 2200 APB	145	180x180	280	2200
AQUA3000APB**	Aqua 3000 APB	194	180x180	400	3000
AQUA4400APB**	Aqua 4400 APB	245	180x180	590	4400
APBXL6000	APBXL 6000 Aqua	173	233x233	650	6000
AQUA6600APB**	Aqua 6600 APB	335	180x180	890	6400
APBXL8000	APBXL 8000 Aqua	235	233x233	1050	7900
AQUA8000APB	Aqua 8000 APB	529	180x180	1685	8215
APBXL10000	APBXL 10000 Aqua	275	233x233	1300	9900
AQUA10000APB	Aqua 10000 APB	-	180x180	1975	10325

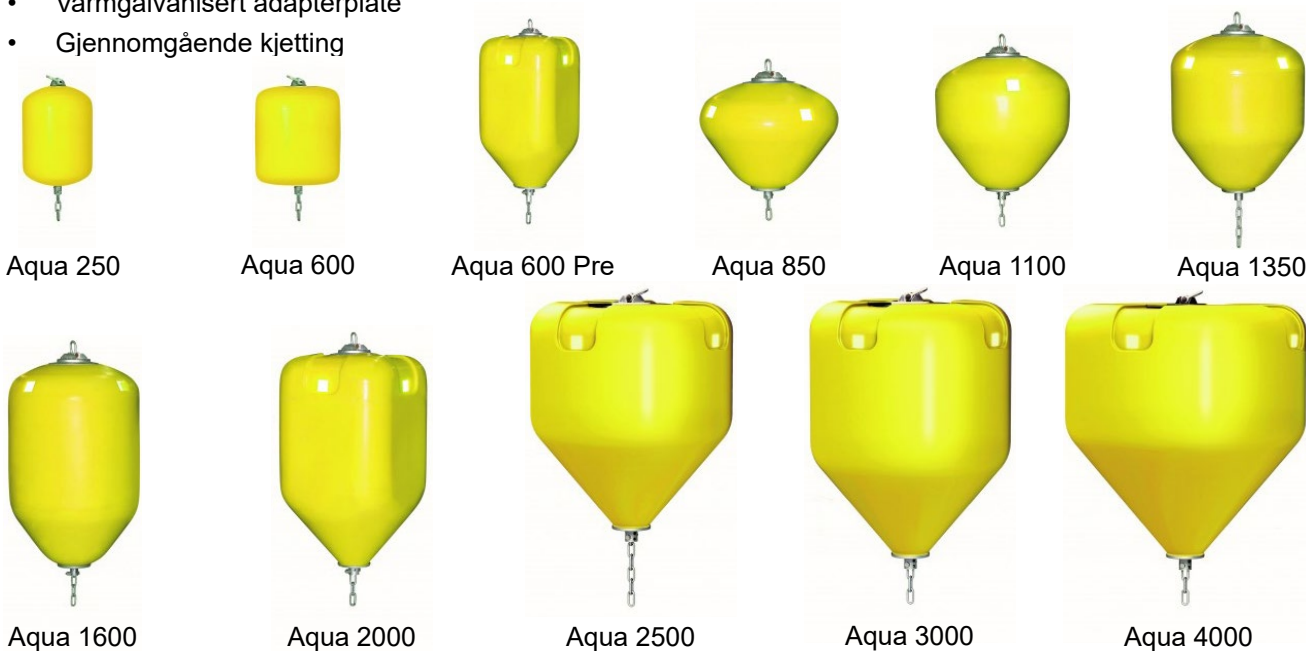
*Se produktsertifikat for netto oppdrift. Endringer kan ha forekommet etter trykking av katalog. **Finnes også i en LIGHT utgave.

Polyform Aqua

Aqua-serien er designet for bruk i overflaten og under overflaten.

Bøyene har gjennomgående kjetting montert i topp og bunn av bøyen. De er også utstyrt med gule dagslysfluoriserende refleksbrikker på 4 sider. Bøye fra og med Aqua 2500 er klargjort for montering av Sabik markeringslys. Bøyene inkluderer også et integrert rør som en del av toppskiven, slik at lys og annet utstyr enkelt kan monteres.

- Rotasjonsstøpt polyetylen (PE)
- Polystyrenskum (EPS), polyuretanskum (PUR) eller andre materialer avhengig av bruksområdet
- Varmgalvanisert adapterplate
- Gjennomgående kjetting



Varenummer	Modell	Lengde (m)	Bredde (cm)	Vekt (kg)	Netto oppdrift* (kg)
AQUA250	Aqua 250	113	65	32	228
AQUA600	Aqua 600	165	77x77	55	560
AQUA600PRE	Aqua 600 Pre	127	120	60	560
AQUA850	Aqua 850	143	120	73	800
AQUA1100	Aqua 1100	165	120	95	1035
AQUA1350	Aqua 1350	188	120	118	1262
AQUA1600	Aqua 1600	213	120	130	1510
AQUA2000	Aqua 2000	228	117x117	180	1900
AQUA2500	Aqua 2500	210	160	210	2340
AQUA3000	Aqua 3000	235	160	235	2815
AQUA4000	Aqua 4000	235	194	285	3790

*Se produktsertifikat for netto oppdrift. Endringer kan ha forekommet etter trykking av katalog.

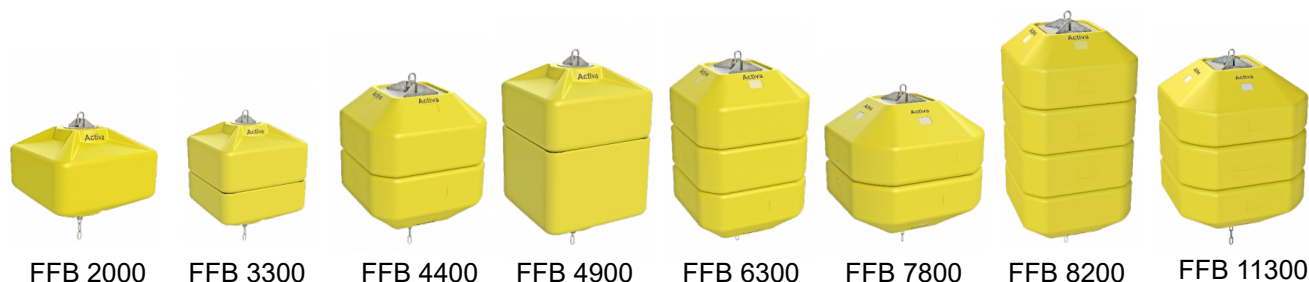
PartnerPlast Activa FFB

Activa FFB-serien representerer en modulær serie av bøyer og er designet for bruk i overflaten og under overflaten.

Bøyene er designet for å danne et modulært system, og individuelle seksjoner kan derfor legges til eller om nødvendig fjernes fra sammenstillingen for å tilpasse seg ulike oppdriftsbehov. Bøyene er sikret med bolter fra topp til bunn. Bøyer fra og med FFB 2000 er sikret med gjennomgående kjetting. Bøyer fra 4400 liter er også utstyrt med gule dagslysfluoriserende refleksbrikker på alle sider. Bøyer fra og med FFB 2000 kan det monteres markeringslys på. Kan leveres med brakett for Sabik eller Activa markeringslys.

PartnerPlast Activa bøyer kan returneres tilbake til PartnerPlast for resirkulering.

- Rotasjonsstøpt polyetylen (PE)
- Polystyrenskum (EPS)
- Varmgalvaniserte adapterplater
- Gjennomgående varmgalvaniserte stålbolter til og med FFB 1500
- Gjennomgående kjetting fra og med FFB 2000



Varenummer	Modell	Volum (liter)	L x B x H (cm)	Vekt (kg)	Netto oppdrift* (kg)	MBL* (tonn)
174893	Activa FFB 700	831	111x111x108	97	755	22
175563	Activa FFB 1000	1141	120x120x124	106	1064	22
175566	Activa FFB 1500	1638	130x130x144	130	1549	22
174895	Activa FFB 2000	2180	162x162x122	210	2040	52
174912	Activa FFB 3300	3580	162x162x177	340	3330	52
174969	Activa FFB 4400	4840	180x180x194	590	4400	70
174917	Activa FFB 4900	5140	162x162x263	420	4820	52
174976	Activa FFB 6300	6900	180x180x263	800	6300	70
174920	Activa FFB 7800	8300	234x234x217	760	7770	70
174977	Activa FFB 8200	8950	180x180x331	1000	8200	70
174932	Activa FFB 11300	12070	234x234x294	1090	11310	70

*Se produktsertifikat for netto oppdrift og MBL. Endringer kan ha forekommet etter trykking av katalog.

PartnerPlast Activa SmartTop

Activa SmartTop-serien representerer en modulær serie av bøyer og er designet for bruk i overflaten og under overflaten.

SmartTop er et system som består av topp- og basesystemer i polyuretan og fibertau, i stedet for stålplater og galvaniserte kjetting. Det nye systemet gir forbedret HMS og vedlikehold. Vi tilbyr også integrerte elektronikk-løsninger. Bøyer fra 4400 liter er også utstyrt med gule dagslysfluoriserende refleksbrikker på alle sider. Bøyer fra og med SmartTop 2000 kan det monteres markeringslys på. Kan leveres med brakett for Sabik eller Activa markeringslys.

PartnerPlast Activa bøyer kan returneres tilbake til PartnerPlast for resirkulering.

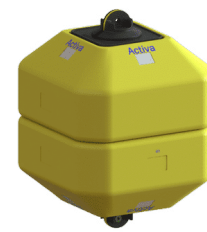
- Rotasjonsstøpt polyetylen (PE)
- Polystyrenskum (EPS)
- Adapterplate i polyuretan (PUR)
- Gjennomgående fibertau



SmartTop 2000



SmartTop 3300



SmartTop 4400



SmartTop 4900



SmartTop 6300



SmartTop 7800



SmartTop 8200



SmartTop 11300

Varenummer	Modell	Volum (liter)	L x B x H (cm)	Vekt (kg)	Netto oppdrift* (kg)	SWL* (tonn)
174895	Activa SmartTop 2000	2221	162x162x170	179	2097	14
174912	Activa SmartTop 3300	3615	162x162x225	288	3418	14
174969	Activa SmartTop 4400	4937	180x180x249	475	4585	23
174917	Activa SmartTop 4900	5174	162x162x285	367	4936	14
174976	Activa SmartTop 6300	6997	180x180x318	637	6535	23
174920	Activa SmartTop 7800	8426	234x234x272	680	7957	23
174977	Activa SmartTop 8200	9057	180x180x387	799	8484	23
174932	Activa SmartTop 11300	12199	234x234x294	1240	11264	23

*Se produktsertifikat for netto oppdrift og SWL. Endringer kan ha forekommet etter trykking av katalog.

SABIK markeringslys

SABIK markeringslys har integrert alkalisk batteri, LED-lanterne, lysreflekser samt intern radarreflektor.

SABIK SBFL 160 markeringslys er designet for å møte kravene til synlighet om natten, om dagen samt radarsynlighet. Markeringslysene kan installeres direkte på bøyer ved oppdrettsanlegg. Den delvis integrerte, robuste lanternen har et svært lavt strømforbruk og er utstyrt med GPS-synkronisering. LightGuard fjernovervåking finnes tilgjengelig som ekstrautstyr. En app for avansert Bluetooth-programmering er også tilgjengelig for Android og iOS enheter.

- IP grad: IP67
- Batteriintervall: >1,5 år
- Batterikapasitet: 220 Ah



Varenummer	Beskrivelse	Vekt (kg)
48001223	Markeringslys SBFL 160-1.7YBS	33
48001222.BAT	Batteri til SBF 160-1.7YB 14-18NO 220Ah	-
48001223.TOP	LED VPL110Y4 - topp til markeringslys 48001223	-
48001223.RØR	Søyle/rør til SBFL 160	-
10695000	Avstivingsklammer for SBFL 160	-
175297	Brakett til Activa FFB-Sabik	-

Activa markeringslys

Activa markeringslys består av en gul rotasjonsstøpt rørbøye med integrert alkalisk batteri, LED-lanterne, lysreflekser samt intern radarreflektor.

Activa markeringslys er en komplett mast med lys for markering av akvakulturanlegg. Markeringslysene er designet for å møte kravene til synlighet om natten og om dagen, samt radarsynlighet, og kan kombineres med lys fra andre leverandører da de blinker synkront. Den delvis integrerte lanternen er robust, har et svært lavt strømforbruk og er utstyrt med GPS-synkronisering. Masten kan monteres på alle Activa bøyer mellom FFB 700-11300 ved hjelp av brakett mellom bøye og mast. Kan også enkelt monteres på andre type bøyer ved hjelp av en adapterbrakett. Activa 1800 PWX er den nyeste modellen av markeringslys. Den har enklere batteribytte da den kan deles på midten. Den er vesentlig lettere og er tilgjengelig med kommunikasjon. Med brukervennlighet, holdbarhet og bærekraft i fokus blir Activa 1800 også tilgjengelig med oppladbart batteri, solcelle og integrert AIS.

- IP grad: IP67
- Batteriintervall: > 2 år



1800 PWX

Varenummer	Beskrivelse
173252	Markeringslys Activa 1600 PWX
170594	Batteri til 1600 PWX AL14-18 200Ah
177189	Brakett til Activa FFB - 1600 PWX
178578	Markeringslys Activa 1800 PWX GPS
176635	Batteri til 1800 PWX 18V 220Ah med plugg
177190	Brakett til Activa FFB - 1800 PWX GPS
175722	Brakett til Activa SmartTop FFB 1800 PWX
178969	Brakett til Activa 1800 Polyform
179413	Activa 1800 PWX LTE inkl. alkalisk batteri og kommunikasjon (LTE)
179144	Activa 1800 Recharge GPS inkl. oppladbart batteri
179145	Activa 1800 Recharge LTE m/ oppladbart batteri og kommunikasjon (LTE)
179093	Activa 1800 Solar LTE inkl. oppladbart batteri og solcelledrift samt komm. (LTE)
179094	Activa 1800 Solar GPS inkl. oppladbart batteri og solcelledrift
178786	Activa oppladbart batteri PWX 1800
178706	Activa charger 12V/7A LIFEPO4



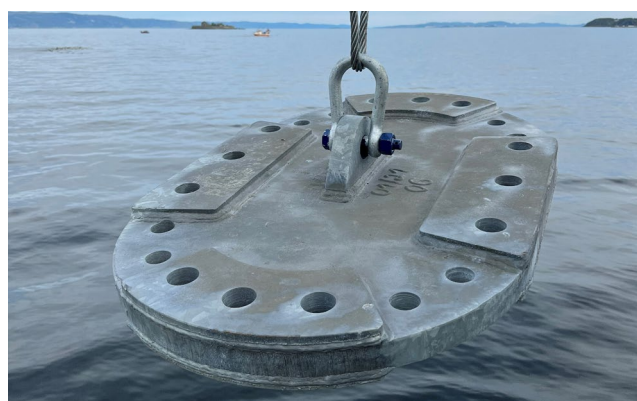
SAFEX® Koblingsplater

SAFEX® koblingsplater benyttes som tilkoblingspunkt for rammetau, fortøyningsline, hanefot og bøye.

SAFEX® koblingsplater er produsert i stål og leveres i galvanisert utførelse. I tillegg til tradisjonelle koblingsplater er 16-hulls, 20-hulls og triangelplate designet for å gi forsterket tilkobling der det er høyest last samt behov for større anleggsflate. Koblingsplatene har øye for infestning på begge sider. Dette gir mulighet for nedlodning samt at platen kan vendes ved behov.



25000002



25000004



25000006



25000008

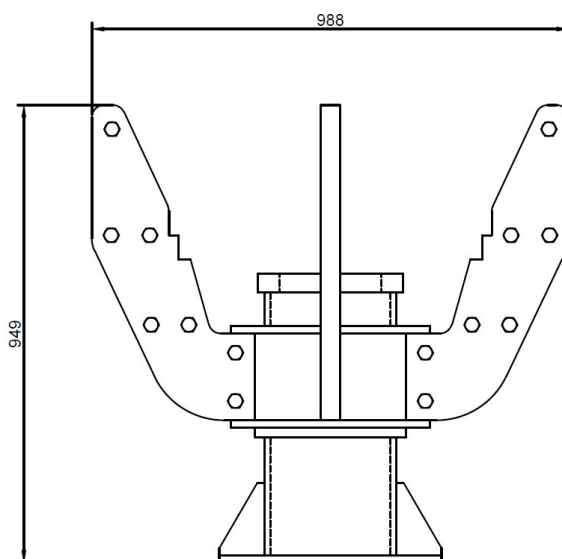
Varenummer	Modell	Tykkelse (mm)	Dimensjon (mm)	MBL* (tonn)
25000002	16-hulls forsterket	40/75	Ø 658	-
25000003	12-hulls	25	Ø 495	-
25000004	20-hulls doble rammetau	40/75	658x980	-
25000005	12-hulls	50	Ø 495	-
25000006	16-hulls	40	Ø 620	-
25000008	3-hulls	40/70	244x264	-

*Se produktsertifikat for MBL. Endringer kan ha forekommet etter trykking av katalog.

SAFEX® Koblingsplateholder

SAFEX® koblingsplateholder er utviklet med tanke på HMS. Plateholderen ivaretar sikker utførelse av vedlikehold og inspeksjon av tilkoblingspunkter.

SAFEX® koblingsplateholder er produsert i stål og leveres i galvanisert utførelse. Koblingsplateholderen er utstyrt med Gilett PEHD slik at koblingsplateholderen roterer enkelt med båten. Koblingsplateholderen er standard tilpasset SAFEX® koblingsplater, men kan også bestilles etter ønsket mål.



Varenummer	Beskrivelse	Flens	Maksimum belastning (T)	Høyde (mm)	Bredde (mm)	Vekt (kg)
25000000	Holder til koblingsplate	DN 300/ PN 16	10,0	949	988	298

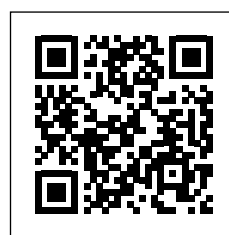
SAFEX® Opphalerdress

SAFEX® opphalerdress er utviklet for løft av fortøyningsline eller rammetau istedenfor å løfte med bøyen. Dette gir et sikrere og enklere løft av koblingspunkt.

Opphalerdressene kommer i to utførelser med kapasitet på WLL 5 eller 10 tonn og leveres med tilhørende sjakkell. Opphalerdressene er testet og produsert iht. til gjeldende regelverk. Opphalerdressene er pålagt årlig kontroll da de er sertifisert og godkjent som løfteutstyr.



Se video av SAFEX® opphalerdress og SAFEX® Koblingspleteholder i bruk på vår YouTube-kanal.



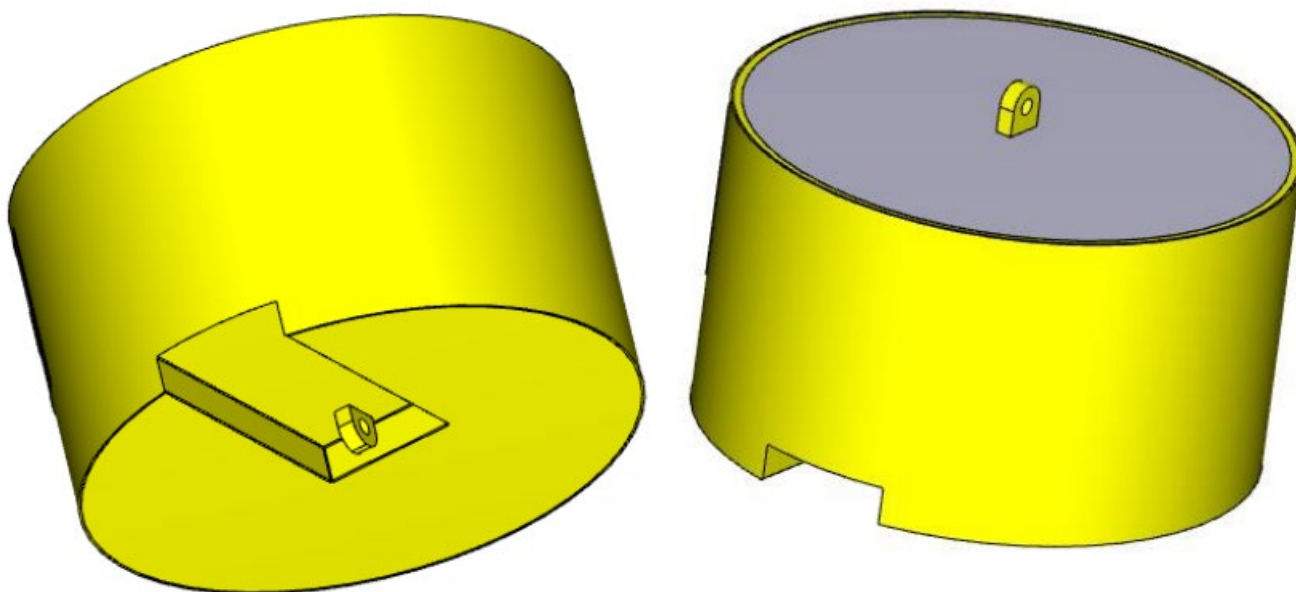
Varenummer	Beskrivelse	For tau/ trosser opp til (mm)	Vekt (kg)
OPPHALER5	Opphalerdress WLL 5 T	ca. 60	19
OPPHALER10	Opphalerdress WLL 10 T	ca. 106	90



SAFEX® Sylindrisk lodd

SAFEX® sylindrisk lodd har gul farge og brukes til nedlodning av nøter, fortøyningsliner og som demperlodd.

Loddet har sylindrisk utforming med sjakkelinnefestning på oversiden. På undersiden kan det leveres med utsparing for kjetting og sjakkelinnefestning for enklere sammenkobling av flere lodd. Loddene fylles med betong på stedet for reduserte fraktkostnader.



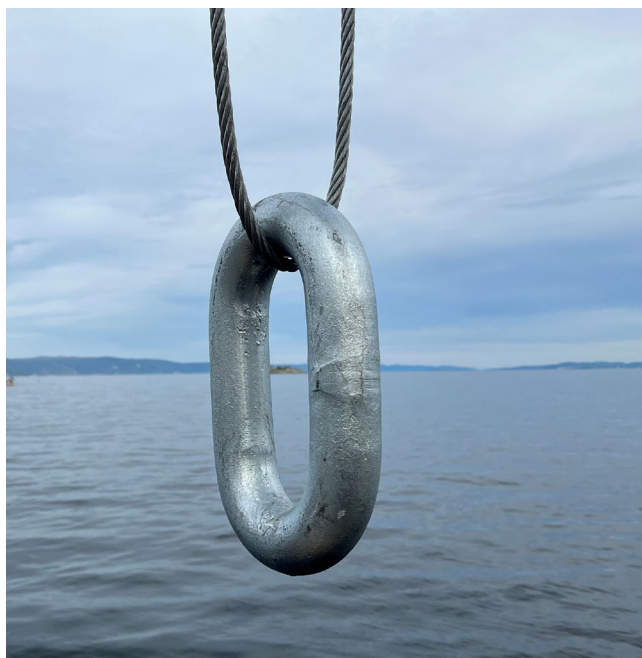
Varenummer	Beskrivelse	Vekt på land (kg)	Vekt under vann (kg)	Volum (m ³)
LODD1700KG	SAFEX sylindrisk betonglodd 1700	1700	1025	0,65
LODD2050KG	SAFEX sylindrisk betonglodd 2050	2050	1260	0,80
LODD2500KG	SAFEX sylindrisk betonglodd 2500	2500	1500	1,00
LODD4000KG	SAFEX sylindrisk betonglodd 4000	4000	2500	1,66
LODD320KG	SAFEX sylindrisk betonglodd 320	320	265	0,11

Loddene leveres i andre størrelser på forespørsel.

SAFEX® Vektløkker

SAFEX® Vektløkker benyttes til nedlodning av fortøyningslinjer, nøter, duker etc.

Galvaniserte kjettingløkker leveres enkeltvis for nedlodning/glidelodd. 40 kg vektløkke leveres med påsveiset øye for enkel montering og benyttes ofte som glidelodd. Begge løkkene har en glatt overflate for minst mulig slitasje på tau når brukt som glidelodd.

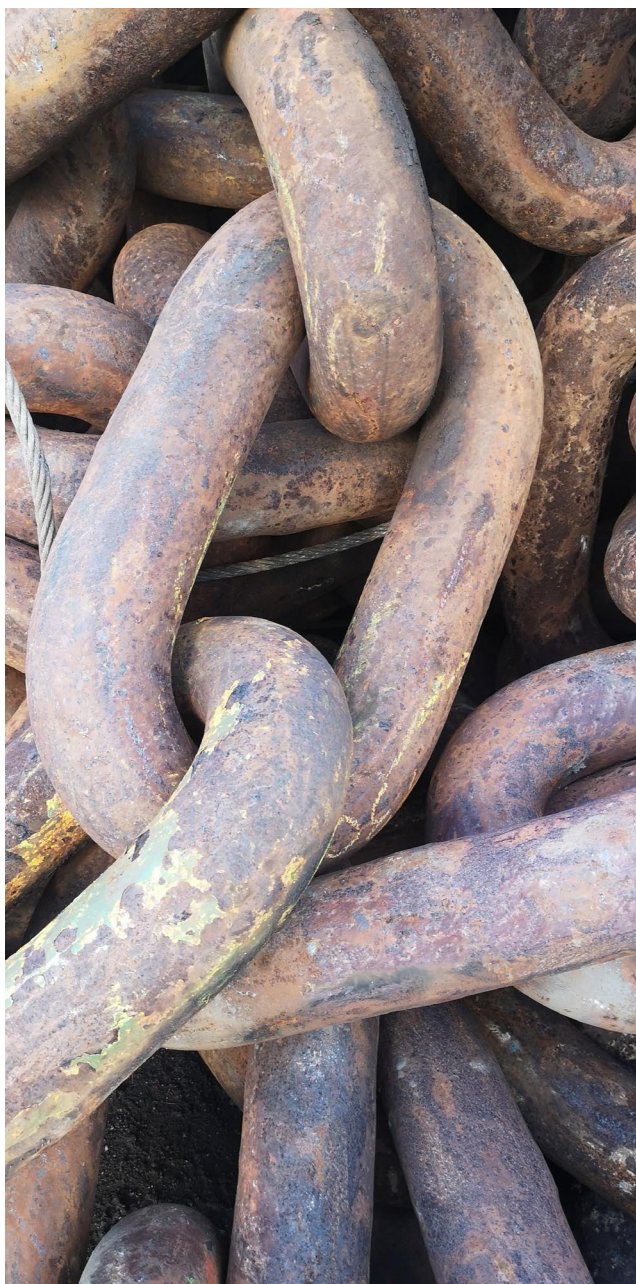


Varenummer	Beskrivelse	Vekt (kg)	Dimensjon (mm)	Lengde (utv.) (mm)	Bredde (utv.) (mm)
LODD20KG	Vektløkke galvanisert	20	62	372	223
LODD40KG	Vektløkke galvanisert m/ øye	40	78	476	280

Riggkjetting

Riggkjetting benyttes til nedlodning av fortøyningslinjer, nøter, duker etc.

Riggkjetting er ankerkjetting som er benyttet offshore og gjenbrukes som lodd i oppdrettsnæringen. Riggkjetting leveres etter tilgjengelig vekt og mål. Typisk løkkestørrelse er fra 40 kg og opptil flere hundre kg og lengdene tilpasses etter ønsket vekt.



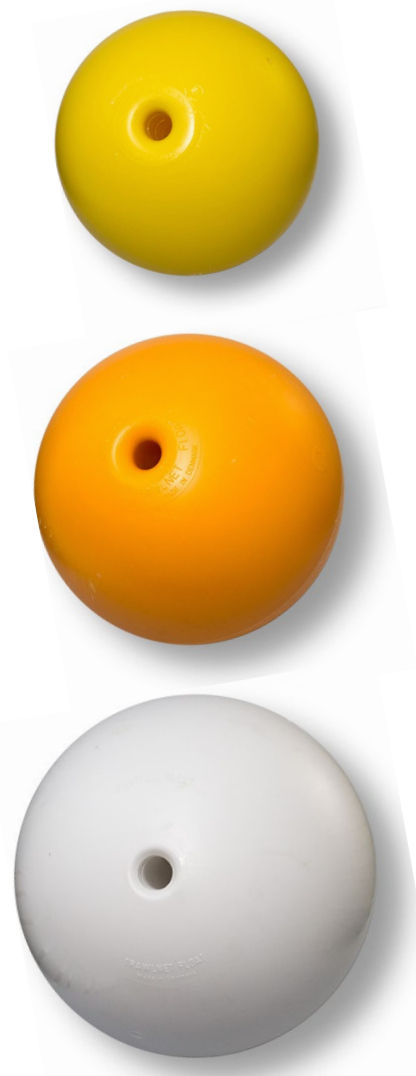
Varenummer	Beskrivelse	Vekt (kg)	Dimensjon (mm)	Lengde (utv.) (mm)	Bredde (utv.) (mm)
LODD	Lodd-riggkjetting	På forespørsel			



Trålkuler

Trålkuler brukes som kulerekke samt for å holde oppe fortøyningsline fra bunn i sammenkoblingspunkter mellom kjetting og tau.

Trålkulene er produsert i et solid materiale som gir en høy slagstyrke og robusthet. Vi leverer også ferdig sammenkoblet kulerekke etter ønsket lengde, levert i storsekk.

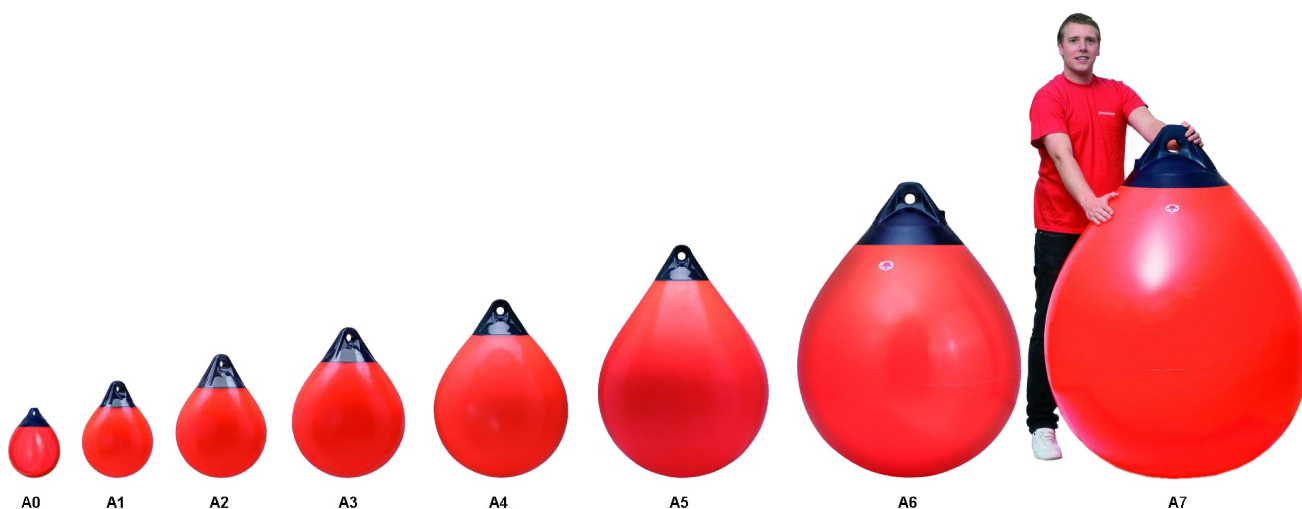


Varenummer	Farge	Diameter (")	Diameter (mm)	Maks dybde (m)	Arbeidsdybde (m)	Oppdrift (g)	Hullstørrelse (mm)
98000208	Gul	8	200	1400	950	2685	21
98000211	Orange	11	280	850	600	8610	21
98000214	Hvit	14	360	1100	800	17600	29

Garnblåser

EIVA-SAFEX leverer garnblåse fra Polyform A-serien. Polyform A-serien er et anerkjent produkt og er foretrukket av mange i bransjen.

Polyform A-serien leveres i 8 forskjellige størrelser. Hver modell er designet og produsert for å gi maksimal styrke i kombinasjon med høyest mulig oppdrift.



Varenummer	Modell	Lengde (mm)	Diameter (mm)	Øye diameter (mm)	Vekt (kg)	Netto oppdrift (kg)
43002200	A-0	280	210	22	0,60	5,7/3,4
43002205	A-1	380	295	22	1,15	13,0/7,8
43002210	A-2	500	390	25	2,10	32,0/19,2
43002215	A-3	575	460	28	3,10	52,0/31,2
43002220	A-4	710	550	28	4,10	90,0/54,0
43002225	A-5	940	710	28	8,30	215,0/129,0
43002230	A-6	1120	850	35	11,30	405,0/234,0
43002235	A-7	1420	1100	60	21,00	670,0/402,0

Fendere F-serien

EIVA-SAFEX leverer sylindriske fendere fra Polyform F-serien som er mye brukt for fritidsbåter, yachter, pilotbåter, kommersielle fartøy samt av kystvakt og marinefartøy.

Polyform F-serien leveres i 12 forskjellige størrelser. F-serien er testet for styrke og fleksibilitet i temperaturer fra -30°C til +50°C. Fenderne viser høy slitestyrke og energiabsorpsjon (opptil 3,8 tonn for F-13), noe som gjør dem egnet for skip på opptil 1500 tonn d/w (F-13).

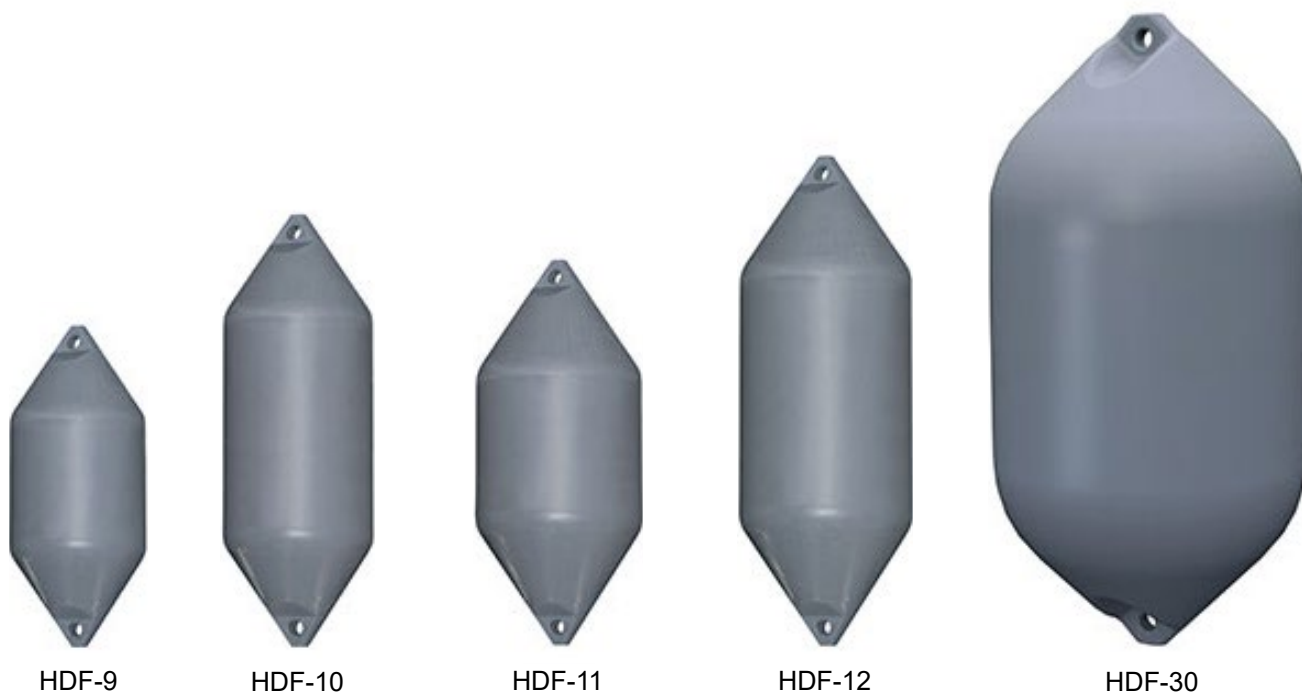


Varenummer	Modell	Lengde (mm)	Diameter (mm)	Øye diameter (mm)	Vekt (kg)
43002001	F-01	560	130	18	0,75
43002000	F-1	610	150	22	1,00
43002002	F-02	660	200	25	1,65
43002005	F-2	610	220	28	1,75
43002010	F-3	745	220	28	2,10
43002015	F-4	1040	220	28	2,90
43002020	F-5	775	290	28	3,00
43002025	F-6	1090	290	28	4,20
43002030	F-7	1020	375	28	5,30
43002031	F-8	1440	375	28	7,60
43002035	F-11	1455	590	28	10,50
43002040	F-13	1880	750	40	23,00

Fendere Heavy Duty F-serien

EIVA-SAFEX leverer fendere fra Polyform HDF-serien. HDF-serien er produsert for de tøffeste forhold og er svært robust.

Polyform HDF-serien levers i 5 størrelser. HDF-serien er rotasjonsstøpt som én enhet i 8 mm tykt semi-soft termoplastisk materiale.



HDF-9

HDF-10

HDF-11

HDF-12

HDF-30

Varenummer	Modell	Lengde (mm)	Diameter (mm)	Øye diameter (mm)	Vekt (kg)
2401500015	HDF-9	120	50	5	11
2402300015	HDF-10	160	50	5	13
2402650015	HDF-11	145	65	5	20
2404000015	HDF-12	185	65	5	30
2418000015	HDF-30	235	117	5	85

Kniver

Vi leverer flere typer kniver fra Mora og Victorinox. Til oppdrettere har vi her listet opp de vanligste typene som benyttes.

Robline elektrisk taukniv er håndholdt og har en effekt på 60 W og 230 V.



58100128



58100129



13131



6.7633



5.2533.21

Robline elektrisk
håndholdt taukniv

Varenummer	Beskrivelse	Antall per eske
58100128	Kniv for tau med spiss ende, 11829 orange med riller og gummiert skaft	15
58100129	Kniv for tau med butt ende, 11828 orange med riller og gummiert skaft	15
13131	Flytekniv for tau med butt ende, 13131 orange med riller og kork skaft	15
5.1233	Victorinox biff/ tomat	20
6.7633	Victorinox bøtekniv 8 cm	20
5.2533.21	Victorinox brødkniv	1
31301	Robline elektrisk håndholdt taukniv	1

Spleiseredskaper/ bôteutstyr

EIVA-SAFEX leverer diverse utstyr for spleising og bøting som merlespiker, trepren, notnål/klyvenål og teip.

For annet utstyr ta kontakt.



Trepren (kan også leveres i POM)



Merlespiker



Notnål



Selma spleisesett



Teip

Varenummer	Beskrivelse
22590	Trepren 40 cm (Kan også leveres i POM)
22583	Merlespiker 30,5 cm
22584	Merlespiker 38,5 cm
98050200	Notnål/ klyvenål 10x200 mm
98050205	Notnål/ klyvenål 14x200 mm
98050210	Notnål/ klyvenål 16x200 mm
98050215	Notnål/ klyvenål 20x200 mm
1031306	Selma spleisesett, høyglanspolert rustfritt stål (nål dimensjon 6, 8, 10, 12, 14 mm)
79001-015	El.tape 19 mm x 20 m PVC 33146+

Sandella håver

EIVA-SAFEX leverer Mørehåven fra Sandella. Mørehåven er utviklet i tett samarbeid oppdrettsnæringen.

Mørehåven leveres i forskjellige utførelser og kan tilpasses etter kundens ønske.



Sorteringshåv Ø50



Smolthåv 30x30



Sorteringshåv Ø60



Sorteringshåv Ø40



Leppefiskhåv 30x30



Notklo

Varenummer	Beskrivelse	Not (omfar)	Skaft
48001300	Sorteringshåv Ø50 cm	28	Aluminium Ø32 mm, 3 m
48001300.1	Sorteringshåv Ø50 cm	28	Glassfiber Ø34 mm, 3 m
48001305	Smolthåv 30x30 cm	60	Aluminium Ø25 mm, 3 m
48001305.1	Sorteringshåv Ø60 cm	60	Glassfiber Ø34 mm, 3 m
48001310	Sorteringshåv Ø60 cm	28	Aluminium Ø32 mm, 3 m
48001310.1	Sorteringshåv Ø60 cm	28	Glassfiber Ø34 mm, 3 m
48001315	Smolthåv Ø60 cm	60	Aluminium Ø32 mm, 3 m
48001315.1	Smolthåv Ø60 cm	60	Glassfiber Ø34 mm, 3 m
48001315.2	Smolthåv Ø60 cm	60	Aluminium Ø25 mm, 3 m
48001325	Sorteringshåv Ø40 cm	40	Aluminium Ø32 mm, 3 m
48001325.1	Sorteringshåv Ø40 cm	40	Glassfiber Ø34 mm, 3 m
48001330	Leppefiskhåv 30x30 cm	130	Aluminium Ø20 mm, 3 m
1918	Notklo AISI304	-	-

Arbeidshansker

EIVA-SAFEX leverer arbeidshansker fra Skogholt og Centerplast.

Arbeidshansker med godt grep under arbeid. EIVA-SAFEX lagerfører de mest vanlige hanskene som benyttes av oppdrettere og andre arbeidere i næringen.

Om du ikke finner hansken du ønsker avbildet, ta kontakt med oss.



65836995 / 65837010



65836981 / 65836982



65836948



65836960 / 65836977



65836957



65836952



65836937



5062 / 5009



5823



Varenummer	Beskrivelse
65836995	PVC hanske ru håndflate 40 cm
65837010	PVC hanske ru håndflate foret 40 cm
65836981	Ru gummihanske 1,0 mm uforet 32 cm
65836982	Ru gummihanske 1,2 mm uforet 32 cm
65836948	Blackpanda ru gummihanske sort uforet
65836960	Showa blå/sort nitrilhanske heldyppet ribbe
65836977	Showa blå/sort nitrilhanske heldyppet ribbe foret
65836957	Nitras soft gip vinterhanske i latex heldyppet
65836952	Showa temres foret vantett og pustende hanske
65836937	Eureka strikket blå hanske ettersittende matvaregodkjent
5062	Hanske Center 15L lang m/tynt för
5009	Hanske Center 15L lang m/tynt för
5823	Hanske Center 15 megaoil u/för 40cm glatt



Sveisemaskiner og tilsett

EIVA-SAFEX leverer sveisemaskiner fra Böhler Welding til bruk på alle typer materialer. Se utvalg av små kompakte 1-fas maskiner som er spesielt egnet for opprettsnæringen.

Terra 150 er en robust og kraftig elektrodemaskin tross sin lave vekt. Godt egnet for elektrode opptil 3,2 mm.

Uranos 1500 DP tåler lange skjøtekabler opptil 200 m. Meget godt egnet for bruk på aggregat og veier kun 2,6 kg. Display med digital visning av ampere gjør maskinen lett å justere.

Uranos 2000 SMC er en bærbar maskin med MIG/MAG/MMA/TIG-DC lift-funksjon for små spoler. Maskinen er synergisk med program for svart stål, rustfritt og aluminium. TIG-DC lift med alle justeringsmuligheter.



Terra 150

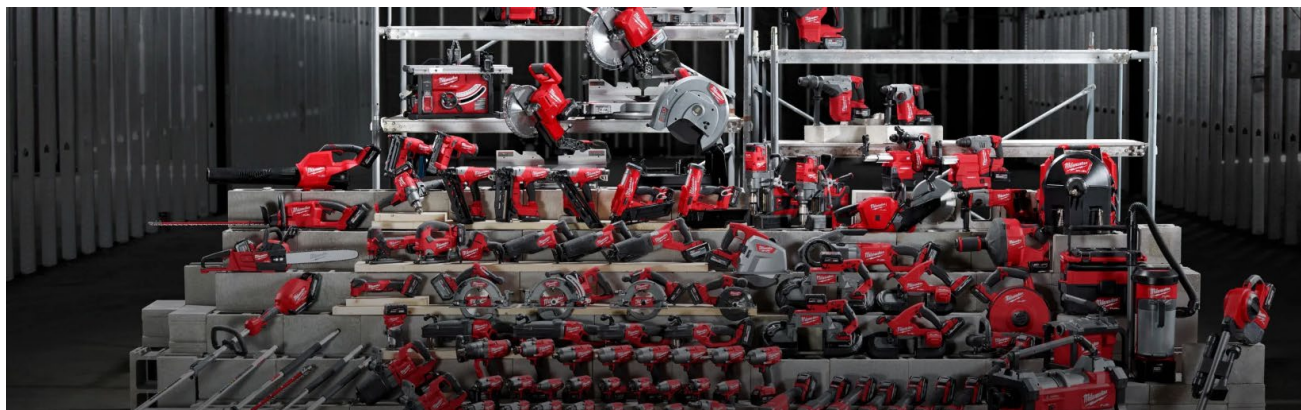
Uranos 1500 DP

Uranos 2000 SMC

Varenummer	Beskrivelse	Egnet til strømkilde	Materiell type	Tykkelse tråd (mm)	Vekt (kg)
55.12.01602	Terra 150 ink. kabelsett	-	Alle metaller	1,6 - 3,2	4,1
74.05.018	Uranos 1500 DP	-	Alle metaller	1,6 - 3,2	2,6
55.05.019	Uranos 2000 SMC	-	Alle metaller	0,6 - 1,2	12,8
53162534K0	ESAB OK 53.16 Spezial	Terra 150 / Uranos 1500 DP	Stål	2,5 1/4VP	-
6320250L0	ESAB OK 63.20	Terra 150 / Uranos 1500 DP	Syrefast	2,5 1/4VP	-
96012430U0	ESAB OK AIMn1	Terra 150 / Uranos 1500 DP	Aluminium	2,4 2PK	-
1251084600	ESAB OK Autrod 12.51	Uranos 2000 SMC	Stål	0,8	-
1632084600	ESAB OK Autrod 316LSi	Uranos 2000 SMC	Syrefast	0,8	-
1815124620	ESAB OK Autrod 5356	Uranos 2000 SMC	Aluminium	1,2	-
57606	FOXcore 316L-T	Uranos 2000 SMC	Syrefast	0,9	-

Elektroverktøy

EIVA-SAFEX har elektroverktøyet for profesjonelle. Vi forhandler hele sortimentet til Milwaukee og Metabo.



WE 15-125 Quick Vinkelsliper



M18 FUEL™ Vinkelsliper



M18 FUEL™ 1" muttetrekker



M18 FUEL™ 1/2" muttetrekker



M12 FUEL™ Slipemaskin



M18 FUEL™ Bor/ skrutrekker

Varenummer	Beskrivelse
600448000	VINKELSLIPER WE 15-125 QUICK, 230V
4933478701	VINKELSLIPER M18 FSAG125X-0
4933459733	MUTTERTR M18 ONEFHIWF1-802X 2033NM
4933478450	MUTTERTR M18FMTIW2F12-502X 745NM
4933471439	SLIPEMASKIN VINK M12 FDGA422B
4933464267	BOR/SKRUTREKKER M18 FDD2-502X

Kappe- og slipeskiver

Som leverandør av Flexovit kan EIVA-SAFEX bidra med kompetanse for å oppnå riktig resultat. Under er et utvalg av kappe- og slipeskiver.

Maxx3 1 mm er en kappeskive med keramiske slipekorn for stål og rustfritt med meget lang levetid. Gir hurtig og kjølig kapping med minimalt av støv.

Industrial Line 1 mm er en ultratynn skive for kapping av aluminium. Skiven fylles ikke med alustøv og gir ingen "lugging" under kapping.

Maxx3 7 mm er en slipeskive med keramiske korn for stål og rustfritt. Skiven kapper med lite slipetrykk samt liten belastning på maskin og operatør. Skiven har ekstrem lang levetid og gir minimalt med støv.

SpeedoFlex er Flexovit sitt beste alternativ til aluminium. En relativt billig flapdisk med gode egenskaper.

Mega-Line har polyesterforsterket duk i flappene som gir lang levetid og god avvirking på stål og rustfritt.



66253371483



66252832598



66253371495



68642518000



6662330355

Varenummer	Beskrivelse	Diameter (mm)	Tykkelse (mm)	Grovhet (P)	Materiell type
66253371483	Kappeskive MAXX3 125x1,0 mm	125	1,0	-	Stål/rustri
66252832598	Kappeskive Aluminium 125x1,0 mm	125	1,0	-	Aluminium
66253371495	Slipeskive MAXX3 125x7,0 mm	125	7,0	-	Stål/rustfri
63642518000	Lamellrondell Kon SpeedoFlex	125	-	40	Aluminium
6662330355	Lamellrondell Kon Mega-Line Blue	125	-	40	Stål/rustfri

Løfteutstyr

EIVA-SAFEX leverer kjettingskrev og sjakler til løfteformål.

Kjettingskrev lagerføres i de mest brukte dimensjoner 8 mm og 10 mm med 3 meters arbeidslengde (m/innkortningskroker) i både Grade 80 og Grade 100 for hurtig levering. Vi kan i tillegg produsere skreddersydde kjettingslaver, kjettingskrev og andre redskaper i kjettingdimensjoner fra 4 mm til 32 mm. Vi lagerfører kjetting og komponenter i Grade 50 (syrefast), Grade 80, Grade 100 og Grade 120.

Ta kontakt for å få tilpasset kjettingredskap til ditt behov.



Sertifiserte løftesjakler fra Green Pin leveres i forskjellige utforminger. Vi lagerfører sjakler med WLL fra 0,33 T til 85 T. Våre sjakler er levert av Van Beest i Nederland som er en anerkjent leverandør.



Green Pin sjakkel med mutterbolt



Green Pin sjakkel med skrubolt

Lastceller

EIVA-SAFEX leverer lastceller fra anerkjente Straightpoint. Lastceller benyttes for å måle belastning i kran eller fortøyingsline under utsett.

Lastcellene er utstyrt med trådløs sender som er kompatibel med flere typer mottakere. Lastcellene er produsert i aluminium og har lav vekt.

Under presenteres et utvalg som er aktuelt for havbruksnæringen. Ta kontakt for andre modeller.



RadioLink Plus

BlueLink

Datalogger SW-MWLC

Artnr.	Beskrivelse	Maks last (tonn)	Mottaker	Kommentar	Vekt (Kg)
239450	Kranvekt BlueLink Bluetooth	6,5	Bluetooth	Android/ iOS komptibel	1,50
300622.GP	GreenPin G-4163 sjakkell	6,5	-	Harpe m/mutterbolt	1,77
239046*	Kranvekt Radiolink Plus	25	Håndholdt eller PC	Med koffert	5,00
300644.GP	GreenPin G-4163 sjakkell	25	-	Harpe m/mutterbolt	14,22
239047*	Kranvekt Radiolink Plus	55	Håndholdt eller PC	-	13,00
300663.GP	GreenPin G-4163 sjakkell	55	-	Harpe m/mutterbolt	39,59
2789318	Datalogger SW-MWLC	-	-	Software/ USB dongle	-

*Kan brukes med programvare for datalogging SW-MWLC

Fallsikringsutstyr

EIVA-SAFEX leverer fallsikringsutstyr til bruk i oppdrettsnæringen. Denne type utstyr krever dokumentert opplæring som vi også leverer.

Fallsikringsutstyr, rutiner, prosedyrer, kontroll og risikovurdering er like aktuelt mot havbruksnæringen som i andre bransjer. Fallforhindrende løsninger i form av kunnskapsbasert bruk av riktig utstyr, kan forebygge mot ulykker. Vær oppmerksom på at dette utstyret er underlagt kontroll utført av Kompetent Person hver 12. mnd. Ta kontakt for komplett leveringsprogram eller kundetilpasset utstyr.



7540000005 / 7540000004



FA1090100



FA30100020



FA1010401 / FA1011500



FA9010500



FA2041040

Art.nr.	Beskrivelse	EN-standard	Vekt (kg)
7540000005	Kask Plasma AQ gul, justerbar fra 51 - 63 cm	EN397	0,39
7540000004	Kask Plasma AQ hvit, justerbar fra 51 - 63 cm	EN397	0,39
FA1010401	Kratos Safety Comfort sele m/ 2 koblingspunkter, hurtigkobler, brukervekt 140kg	EN361	1,35
FA1011500	Kratos Safety Reflex sele m/ 2 koblingspunkter, hurtigkobler, brukervekt 140kg	EN361	1,49
FA1090100	Kratos Safety Suspension traumestropp	-	-
FA30100020	Kratos Safety elastisk Y-fallstoppline 2m m/ stillaskroker	EN355	1,80
FA9010500	Kratos Safety Sylindereformet PVC ryggsekk 41L, 29 x 62 cm	-	-
FA2041010	Kratos Safety Triton Sealed fallblokk 10m m/ rustfri wire	EN360	7,36

SAFE BAG Storsekk

EIVA-SAFEX leverer spesial- og standard sekker til oppdrettsnæringen og bøteriene.

EIVA-SAFEX leverer alle varianter av storsekk FIBC (Flexible Intermediate Bulk Containers) samt lagerfører standard sekker på alle våre avdelinger. Vi tilbyr hurtig leveranse av spesialsekker og sekker med trykk/logo.

Storsekker leveres fra WLL 1.000 til 10.000 kg. Under vises et utvalg av de mest vanlige sekkene.



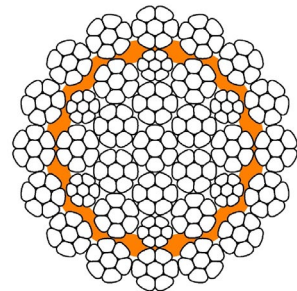
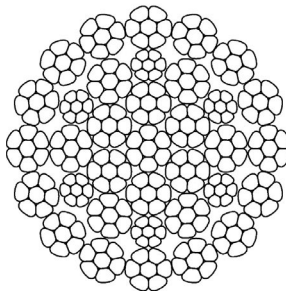
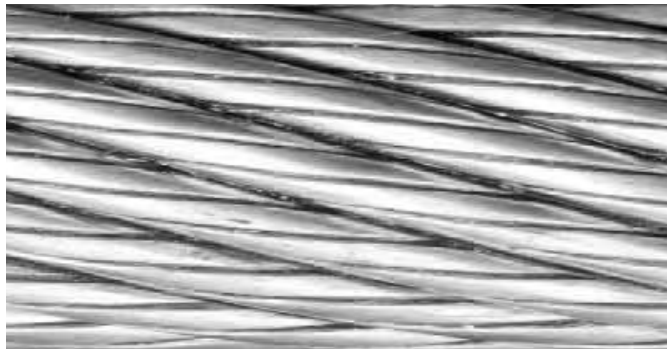
Art.nr.	Beskrivelse	Lengde (cm)	Bredde (cm)	Høyde (cm)	WLL (kg)
L1069	SAFE BAG H2 m/ lukkeskjørt, flat bunn, 4 løfteløkker	90	90	115	1500
L1025ÅPEN	SAFE BAG H0 m/ åpen topp, flat bunn, 4 løfteløkker	95	95	120	1500
L1040.I	SAFE BAG H0 m/ åpen topp, flat bunn, 4 løfteløkker	90	90	110	1500
L1020	SAFE BAG m/ åpen topp, dobbel bunn, 4 løfteløkker	200	200	280	3000
L1067	SAFE BAG H3 m/ lukkeskjørt & tømmestuss, 4 løfteløkker	90	90	115	1250
L1076.I-O	SAFE BAG H0-Helikopter oransje, dobbel bunn, 4 løfteløkker	90	90	145	1250
L1015	SAFE BAG m/ dobbel bunn	300	300	350	4000
L1072	SAFE BAG vanntett m/innersekk	90	90	115	1500

Andre mål og størrelser lages på forespørsel.

Ståltau / wire

EIVA-SAFEX representerer Brunton Shaw i Norge. Brunton Shaw er en anerkjent produsent av wire/ståltau av høy kvalitet til olje og gass, kran og fiskeri.

Produktene er kjent under merkenavnene Cranemax, Harbourmax, Towermax og Steelmax. Vi lagerfører Cranemax M35K i de mest solgte dimensjonene og våre wireverksteder kan presse/støpe alle typer endeavslutninger.

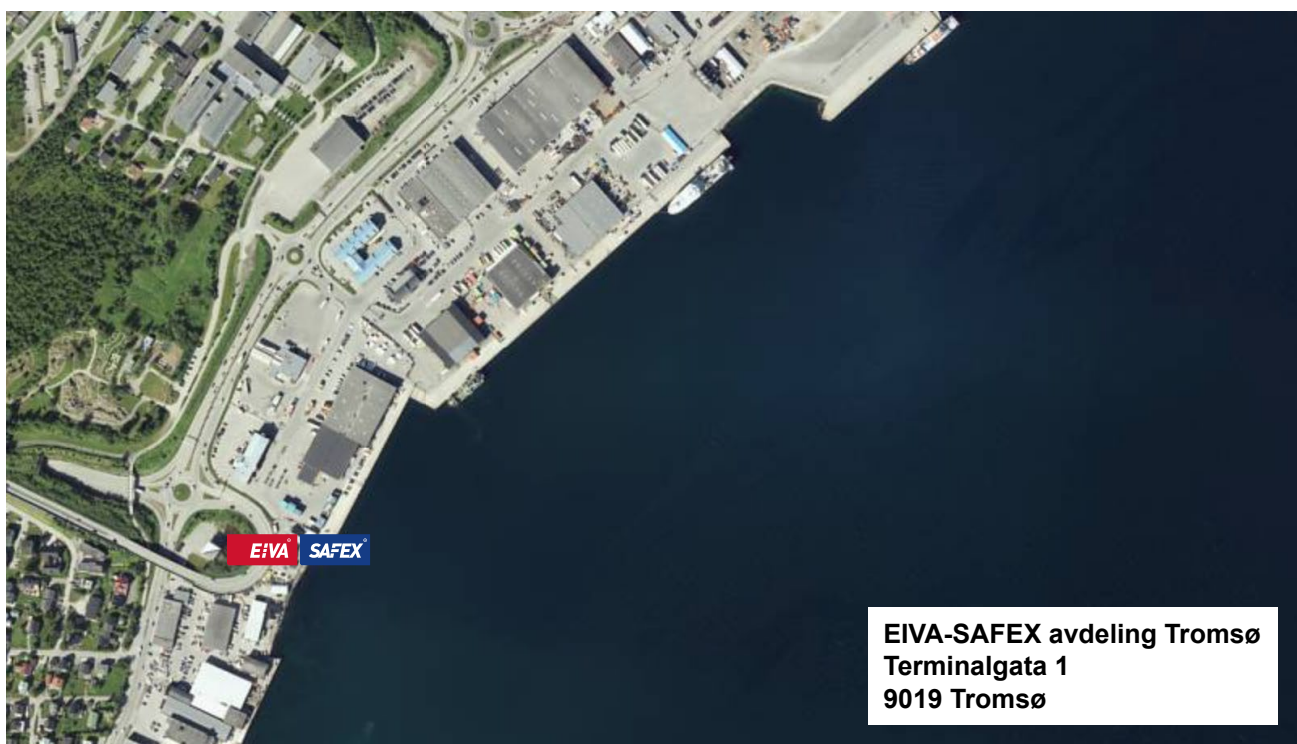


Art.nr.	Beskrivelse	Diameter (mm)	Vekt (kg/m)	MBL	
				(kN)	(tonn)
01005310	Cranemax M35K	10	0,48	93	9,48
01005320	Cranemax M35K	12	0,69	134	13,66
01005330	Cranemax M35K	14	0,94	182	18,55
01005340	Cranemax M35K	16	1,25	238	24,26
01005342	Cranemax M35K	17	1,42	269	27,42
01005345	Cranemax M35K	18	1,59	301	30,68
01005350	Cranemax M35K	19	1,77	336	34,25
01005355	Cranemax M35K	20	1,96	372	37,92
01005360	Cranemax M35K	22	2,37	450	45,87
01005365	Cranemax M35K	24	2,82	536	54,64
01005367	Cranemax M35K	25	3,06	581	59,22
01005370	Cranemax M35K	26	3,31	629	64,12

Blank area for notes.

UTLEVERINGSSTEDER VED KAI

Våre avdelinger i Harstad og Tromsø ligger strategisk plassert ved kai. Dette gir deg som kunde mulighet til å hente varer med båt. Vårt samarbeid med TESS gir mulighet for henting av varer ved TESS sine servicesenter, samt at vi har samarbeid om etablering av TESSgate andre steder i landet. Dette gir lett tilgjengelighet på nødvendige varer selv ved ugunstige tidspunkter. TESSgate er en selvbetjent lagerløsning som gir økt tilgjengelighet.



SALGS- OG LEVERINGSBETINGELSER FOR EIVA-SAFEX AS

Gjeldende fra 1. juni 2022 og erstatter alle tidligere utgaver

Innledning

Disse betingelsene er gjeldende såfremt annet ikke er skriftlig avtalt. De gjelder for alle deler av vår leveranse, herunder også for montering, kurs, rådgivning, engineering, prosjektering, beregninger etc.

Tilbud - priser

Alle tilbud har en gyldighet på 7 dager hvis ikke annet er skriftlig avtalt. Prisene er basert på dagens priser fra utenlandske produsenter. Større dokumenterte endringer i produsentpriser og/eller valutakurser kan medføre endring av prisene uten forhåndsvarsel. Alle våre priser er eks. mva. Ordre under kr 750,- belastes med et tillegg på kr 72,-.

Forsendelse

Levering skjer i samsvar med Incoterms 2020; EX WORKS fra våre lagre såfremt ikke annet er skriftlig avtalt.

Leveringstid

Angitt leveringstid i tilbudet forutsetter ordre uten opphold. For lagervarer tas forbehold om mellom salg.

Montering etc

Avtalt montering belastes i samsvar med gjeldende priser for montering og service. Kostnader for sertifikat belastes i samsvar med gjeldende prisliste. Ekstraordinære kostnader for sertifikat fra produsent belastes særskilt. For tilkobling til nettet skal autorisert installatør for kundens regning benyttes. Kunden tar ansvar mot installatør såfremt ikke annet er skriftlig avtalt.

Emballasje

Alle priser er eks. emballasje. Emballasjen er normalt gratis. Paller og pallekarmer belastes. Spoler, tromler og kryss ved leveranse av wire belastes i samsvar med gjeldende priser.

Betalingsbetingelser

Forfallstiden er angitt på den enkelte faktura. Ved purring av faktura påløper omkostninger. Ved betaling etter forfall beregnes forsinkelsesrente med den til enhver tid gjeldende rente.

Salgspant

Vi har salgspant i leverte varer inntil de er fullt betalt, jf §§ 3-14 til 3-22 i panteloven. Kunden kan ikke montere, bearbeide eller videreselge varen slik at det kan krenke salgspanteretten, jf panteloven §§ 3-19 og 3-20.

Reklamasjoner

Eventuelle reklamasjoner skal skje skriftlig uten opphold og innen 8 virkedager fra levering.

Retur av varer

Retur av varer skal ikke skje uten skriftlig avtale, og kunde belastes med minimum 20 % av fakturaverdi eller minimum kr 800,-. Alle fraktkostnader belastes i tillegg. Varer som er produsert etter kundens tegning, mal eller skisse tas ikke i retur.

Garanti

Garanti ytes på våre produkter i tråd med garanti fra våre leverandører.

Erstatning

Vårt erstatningsansvar ved forsinkelse og/eller mangel er begrenset til kundens direkte tap, og til maksimalt 15 % av avtalt pris (eks. mva) på vedkommende leveranse eller delleveranse. Erstatningsbegrensningen gjelder ikke ved grov uaktsomhet.

Bruksanvisning/dokumentasjon

Kjøper er forpliktet til å rette seg etter gjeldende bruksanvisning, sertifikater og retningslinjer for egenkontroll og årlig kontroll. Kopi av sertifikater belastes med kr 130,- pr stk. Kjøper står ansvarlig for å ta vare på bruksanvisning og manualer for drift, ettersyn og vedlikehold. Nødvendig kurs for operatører er kundens ansvar, og utstyr skal ikke benyttes uten godkjent kursopplæring og utstedt kursbevis.

Trykkfeil, kataloger etc

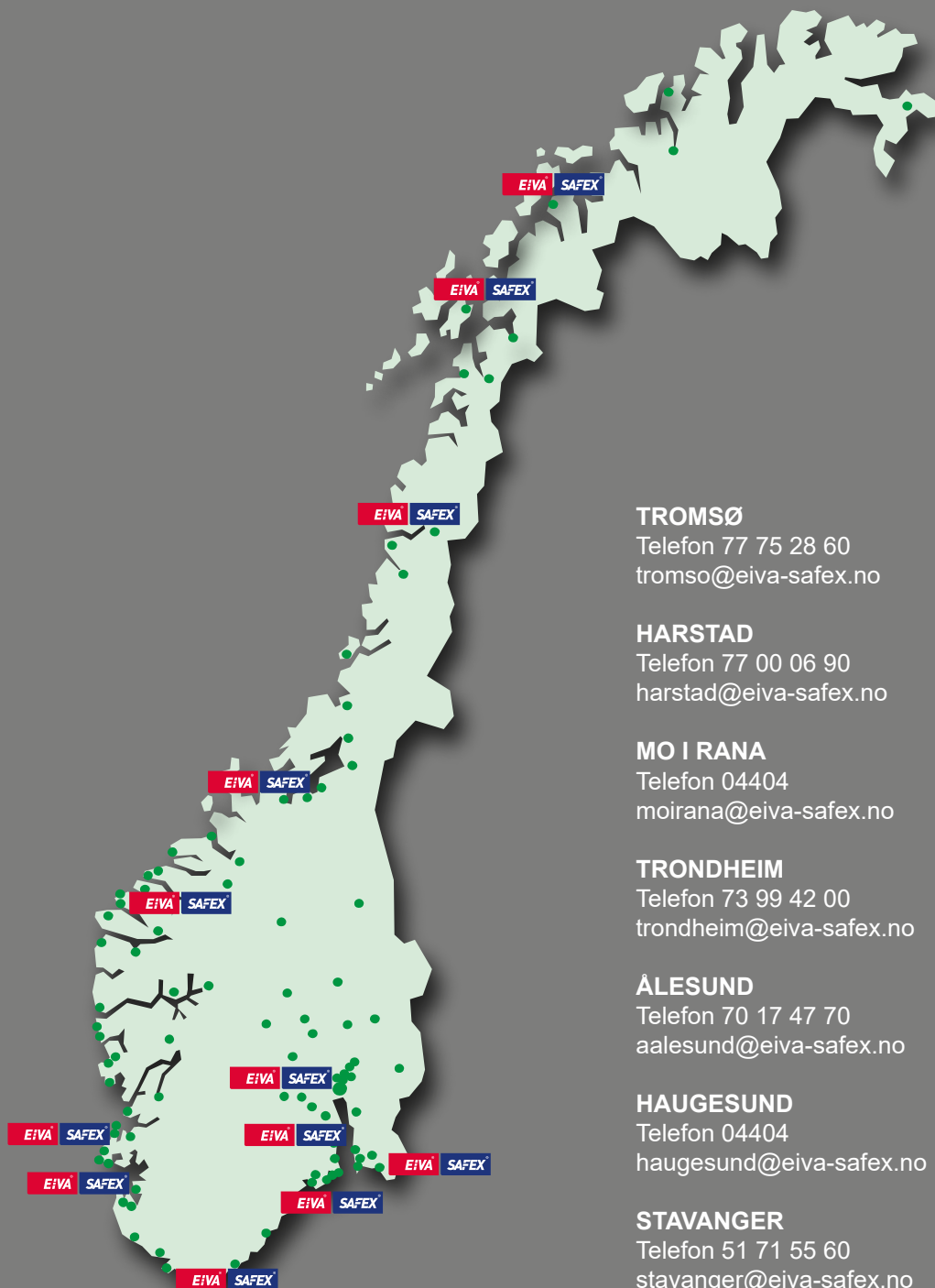
Vi tar forbehold om trykkfeil i produktkataloger og prislister. Avbildet produkt kan avvike fra gjeldende produkt pga endret design og endring fra produsent. Alle veiledninger og bruksanvisninger er veiledende.

Utfyllende bestemmelser

I den grad annet ikke følger av det ovenstående, gjelder vilkårene i NL 17 (for rene salg) eller NLM 19 (for leveranser som inkluderer tjenester, herunder montering, kurs, rådgivning, engineering, prosjektering, beregninger etc). Disse kan bestilles hos Norsk Industri (www.norskindustri.no) og er for øvrig tilgjengelig en rekke steder på internett.

Se våre nettsider for oppdaterte salgsbetingelser www.eiva-safex.no/betingelser-leasing/

DU FINNER OSS OVER HELE LANDET



TROMSØ

Telefon 77 75 28 60
tromso@eiva-safex.no

HARSTAD

Telefon 77 00 06 90
harstad@eiva-safex.no

MO I RANA

Telefon 04404
moirana@eiva-safex.no

TRONDHEIM

Telefon 73 99 42 00
trondheim@eiva-safex.no

ÅLESUND

Telefon 70 17 47 70
aalesund@eiva-safex.no

HAUGESUND

Telefon 04404
haugesund@eiva-safex.no

STAVANGER

Telefon 51 71 55 60
stavanger@eiva-safex.no

KRISTIANSAND

Telefon 38 12 20 30
agder@eiva-safex.no

PORSGRUNN

Telefon 35 54 06 60
telemark@eiva-safex.no

TØNSBERG

Telefon 33 36 14 00
vestfold@eiva-safex.no

OSLO

Telefon 23 05 11 00
oslo@eiva-safex.no

FREDRIKSTAD


Telefon 69 36 20 60
ostfold@eiva-safex.no

 **TESS servicesenter**

Se våre hjemmesider
for besøksadresser

Best på å tilføre verdier!

www.eiva-safex.no

 04404